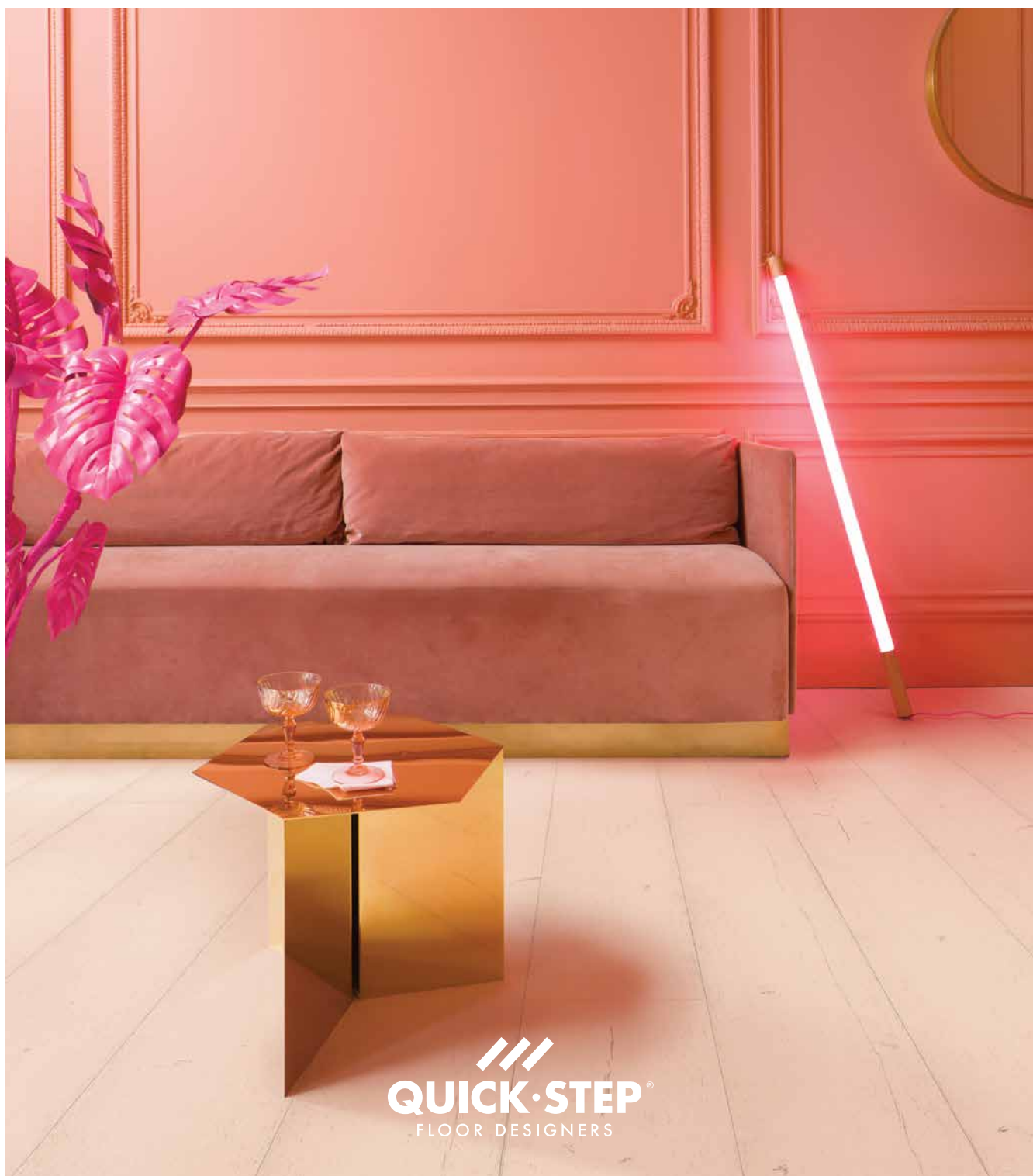


KOLLEKTION  
2019 - 2020

# LAMINAT



  
**QUICK-STEP®**  
FLOOR DESIGNERS

# Laminat: ein innovativer Allround-Boden

Als Quick-Step im Jahr 1990 auf dem Markt eingeführt wurde, standen Laminatböden sofort im Fokus der Marke. Mittlerweile haben wir unser Sortiment um Holz- und Vinylböden erweitert, jedoch nie damit aufgehört, unsere Laminat-Kategorie um weitere noch realistischere Designs und Strukturen zu erweitern und die Leistung zu verbessern. Im Jahr 2019 ist das Ergebnis dieser Vorgehensweise unsere brandneue Signature-Kollektion.

## Treten Sie ein in die Welt von Quick•Step®

Die Geschichte von Quick-Step ist vollgepackt mit Geschichten über hingebungsvolles Unternehmertum und Innovationen. Dank dieser ereignisreichen Geschichte sind wir in der Lage, Ihnen nicht nur einige der schönsten, sondern auch widerstandsfähigsten Böden auf dem Markt zu präsentieren. Wir sind stolz auf unsere Hingabe zur langlebigen Schönheit und Eleganz.

**„INNOVATION UND ERNEUERUNG SIND  
TEIL DER QUICK-STEP-DNA. WIR SUCHEN IMMER  
NOCH MÖGLICHKEITEN, UNSERE BÖDEN BESSER,  
SCHÖNER UND EFFIZIENTER ZU MACHEN.“**

**BERNARD THIERS, CEO**

Wir sind uns sicher, dass Sie einen Quick-Step-Boden finden, der zu Ihrer eignen einzigartigen Vision passt, ein Boden, der Sie dazu motiviert, Ihr Renovierungsprojekt anzugehen, ein Boden der Ihr Zuhause – mit jeder Diele mehr – zu dem Ort verwandelt, den Sie schon immer haben wollten. Und Sie werden sogar einen Boden finden, an dem Sie viele Jahre lang Freude haben.

**WENN ES IHR ZIEL IST, DEN BESTÄNDIGSTEN UND ELEGANTESTEN  
BODEN ZU FINDEN, DANN HELFEN WIR IHNEN GERNE DABEI.**

# Von 1990 bis 2019



1990



2019

1997

Uniclic®, ein revolutionäres klebstofffreies Klick-System kommt auf den Markt.

2004

Quick-Step präsentiert die Patina-Technologie: eine weiße, geölte Oberflächenbehandlung.

2009

Die Scratch Guard-Technologie erhöht die Kratzfestigkeit um das 10-fache (im Vergleich zu herkömmlichen Laminatböden).

2019

Eine wahre Neuheit beim Laminat: Signature. Eine Kollektion, die bis ins Detail ausgefeilt ist.

[Erfahren Sie mehr auf Seite 10](#)

1990

Geburt der Marke Quick-Step.

2001

Einführung von passenden, naturgetreuen Strukturen und der V-Fase.

2007

Quick-Step ist der erste Hersteller, der Laminat in das Badezimmer bringt.

2014

Einführung von Impressive (Ultra): wasserbeständiges Laminat. Struktur und Design sind in die Fase gepresst, um eine realistischere Optik zu erzeugen.

---

## Lassen Sie sich inspirieren

9	Die Signature-Kollektion von Quick-Step: Die Essenz von Schönheit neu definiert	10
	5 Trends, die Quick-Step aufgespürt hat	16

---

## Entdecken

19	Fasen schaffen Rhythmus	20
	Widerstandsfähig gegen alles, sogar Wasser	22
	Wählen Sie Ihren Laminatboden	24

---

---

## Kollektion

31	Signature	NEU	32
	Majestic		34
	Largo		36
	Impressive/Impressive Ultra		38
	Eligna		41
	Elite		44
	Classic		46
	Creo		48
	Impressive Patterns	NEU	50
	Arte		52
	Exquisa		54

---

---

## Verlegung

57	Einfache Verlegung	58
	Ein stilvoller Abschluss	60
	Mühelose Pflege	68
	Wir schaffen die Voraussetzungen für Nachhaltigkeit	70

---



# Die Signature-Kollektion von Quick-Step: Die Essenz von Schönheit neu definiert

„Es war immer unser Ziel, die schönsten Laminatböden zu entwickeln. Signature, unsere neuste Kollektion, zeichnet sich durch ein bisher unerreichtes Niveau an Feinheit aus.“

KATRIEN DE VLIENER, DESIGN MANAGER & LAURENT MEERSSEMAN, R&D DIRECTOR BEI QUICK-STEP



SIG4762

## DIE NEUE GENERATION DER LAMINATBÖDEN

**Laurent:** „Laminatböden sind Teil der DNA von Quick-Step. Von Anfang an war es unser Ziel, Laminatböden zu erschaffen, die alle Vorteile eines synthetischen Bodens bieten, sich jedoch von echtem Holz oder Stein in der Optik und Haptik nicht unterscheiden. Mit unserer Signature-Kollektion haben wir Laminat auf ein neues Niveau gehoben: wir sind weiter als bisher gegangen, um alle Details richtig umzusetzen.“

**Katrien:** „Im Hinblick auf das Design ist unsere neue Signature-Kollektion von der Natur und ihrer Reinheit inspiriert: weiße und helle Farben dominieren die Palette. Wir sind auch inspiriert von dem wieder aufkommenden Trend der warmen, natürlichen sowie der exotischen Farben von Afrika und Latein-Amerika. Der rote Faden, der sich durch alle diese Böden zieht, ist die Liebe für Details und ein Gefühl für Handwerkskunst.“

Entdecken Sie die Innendesign-Trends, die von unserem F&E-Team aufgespürt worden, auf Seite 16 bis 17

## VOLLKOMMEN UNVOLLKOMMEN ... INSPIRIERT VON DER NATUR

**Laurent:** „Quick-Step ist eine der wenigen Marken weltweit mit einem internen Designteam. Mit Inspirationen aus der Architektur, Kunst, Mode und dem echten Leben machen sich unsere Designer auf den Weg, „perfekte Vorlagen“ zu finden: Holz- oder Steinstücke mit der richtigen Optik und Haptik, die als Prototyp für eine Bodenplatte dienen können. In einigen Fällen werden diese Vorlagen von uns intern mit Patina oder Wachs behandelt, um eine spezielle Optik zu erzielen.“

„Danach sehen wir uns das echte Holzstück an, dazu gehört auch das Design und die Farbe, sowie die komplette Struktur mit ihren Rissen, Knoten und Ausprägungen. Das Ergebnis ist ein riesiges, virtuelles 3D-Modell für jedes Stück, das dann von unseren Designern veredelt wird. Indem unsere Designer die Details, die zu offensichtlich sind, weglassen, erschaffen sie ein perfekt ausbalanciertes Design.“

„JEDES DESIGN IST DAS ERGEBNIS  
LIEBEVOLLER HANDWERKSKUNST,  
DIE DARAUF AUSGERICHTET IST, DAS  
RICHTIGE GLEICHGEWICHT ZU FINDEN.“

LAURENT MEERSSEMAN



Katrien De Vliener, Design Manager & Laurent Meersseman, R&D Director bei Quick-Step

NEU

## Signature: Eine Kollektion, die bis ins Detail ausgefeilt ist

### EIN NEUER STANDARD FÜR LAMINATBÖDEN

„Die Signature-Kollektion spiegelt die Bereitschaft unseres F&E-Teams wider, über die Grenzen hinaus zu gehen und einen neuen Standard für Laminatböden zu setzen. Was Quick-Step von anderen Bodenherstellern unterscheidet, ist die enge Zusammenarbeit zwischen den Design- und Produktionsteams: Das Designteam konzentriert sich zuerst darauf, die schönsten, zeitlosesten Böden zu entwerfen, und das Produktionsteam erweckt sie dann zum Leben. Die neue Signature-Kollektion von Quick-Step besteht aus 18 einzigartigen Bodendesigns, die durch ein vorher unerreichtes Niveau an Feinheit gekennzeichnet sind. Sehen wir uns ein paar Höhepunkte genauer an.“



SIGNATURE

BIS INS DETAIL AUSGEFEILT



SIG 4763

## „WIR SIND WEITER ALS BISHER GEGANGEN, UM ALLE DETAILS RICHTIG UMZUSETZEN“

LAURENT MEERSSEMAN

### EICHE GEBÜRSTET: EIN PARADESTÜCK AN STRUKTUR

**Katrien:** „Eiche gebürstet passt perfekt zu verschiedenen Einrichtungsstilen. Diese Boden aus gebürsteter europäischer Eiche ist mit einigen wenigen dezenten Rissen und Knoten versehen. Der subtile Bürsteneffekt bringt die natürlichen Unvollkommenheiten zur Geltung und verleiht jeder Diele einen weichen, rustikalen Charakter.“

**Laurent:** „Der Bürsteneffekt hebt die Eichenstruktur deutlich hervor. Dadurch sieht der Boden nicht nur aus wie echtes Holz, sondern er fühlt sich auch so an. Um das zu erreichen, haben wir eine neue Technologie entwickelt, um 64 verschiedene Tiefen zu erzeugen, auf der Oberfläche und in der Fuge – ein Merkmal, das man sonst bei Laminatböden nicht findet. Außerdem kommt es durch den Lichteinfall auf diese Variationen an Tiefen zu einem subtilen Unterschied an Glanzstufen. Die Liebe zum Detail ist ziemlich beeindruckend und verlangte von unserem Produktionsteam, über die Grenzen des Möglichen hinauszugehen.“



### FÜR MEHR TIEFE IN IHREM INTERIEUR

Die erstaunlich detaillierte Struktur besteht aus 64 verschiedenen Tiefen – auf der Oberfläche und in der Fuge. So sieht der Boden aus wie echtes Holz und fühlt sich auch so an.



#### NATUR EICHE MIT RISSEN: ALTHOLZDESIGN IM NEUEN GEWAND

**Katrien:** „Die Vorlagen für unser Design „Eiche mit Rissen“ sind Dielen, die wir in alten Zugwagons gefunden haben. Wir haben sie so lange abgeschmirgelt, bis das Holz darunter zum Vorschein kam. Dadurch ist die Oberfläche eher klar, jedoch mit dunklen Knoten und Rissen, wie Brüche im Holz, die sehr ausgeprägt sind.“

**Laurent:** „Hier bestand die Herausforderung darin, die glatte, geschmirgelte Oberfläche mit den scharfen Kanten der Risse in Einklang zu bringen. Die Struktur musste sehr präzise eingepresst werden, um die außergewöhnlich scharfen Kanten der Risse zu erhalten.“



#### REALISTISCHE RISSE

Die realistischen scharfen Kanten entlang der Risse sind das Ergebnis einer innovativen und sehr präzisen Presstechnologie.

#### EICHE PATINA SOFT: EINE ZUSÄTZLICHE SCHICHT ZEN

**Katrien:** „Die Eiche ist dank ihrer Vielseitigkeit nach wie vor sehr beliebt. Indem wir die echten Dielen mit einer robusten Patina behandeln, werden Unregelmäßigkeiten abgeschwächt, so dass eine romantische Zen-Optik entsteht.“

**Laurent:** „Der Eiche Patina soft ihren authentischen Zen-Look zu geben, war nicht einfach. Tatsächlich haben wir unsere Öl-Patina-Drucktechnologie vollständig neu entwickelt, um sicherzustellen, dass das weiße Öl die Details des Dekors perfekt hervorhebt und die Struktur der Diele ergänzt. Wir mussten mehrere verschiedene Ansätze testen, bis wir das richtige Ergebnis erzielt haben.“

„Die dezenten und gewollten Unregelmäßigkeiten sind die echte Stärke dieses Bodens. Wenn Sie genau hinschauen, erkennen Sie ein teils mattes Finish, das dem Boden seine Used-Optik verleiht. Zudem sieht die Faser abgenutzt und gesplittelt aus – genau wie bei einem echten Holzboden.“

Entdecken Sie die komplette Signature-Kollektion auf Seite 32 bis 33



#### DER PERFEKTE PATINA-EFFEKT

Die Öl-Patina-Drucktechnologie gewährleistet, dass das weiße Öl perfekt die Struktur der Diele ergänzt.



# 5 Trends, die Quick-Step aufgespürt hat

„Um neue und authentische Böden zu erschaffen, behalten wir die neuesten Trends im Bereich Architektur und Design genau im Auge. Entdecken Sie die erstaunlichsten Erkenntnisse, die wir sammeln konnten.“

KATRIEN DE VLIAGER, DESIGN MANAGER BEI QUICK-STEP

## MUSTER

Muster sind eindeutig wieder im Kommen: z. B. auf Tapeten, Stoffen ... aber auch auf Ihrem Boden. Ein nostalgisches Fischgrätmuster verwandelt jeden Raum in einen Hingucker.  
Impressive Patterns – Eiche Chevron medium – IPA4160



## KONTRAST

Sie strahlen Wärme und Weichheit aus – Pastellfarben kommen nicht aus der Mode. Verleihen Sie mehr Ausdrucksstärke mit kontrastierenden Farben wie z. B. Schwarz oder kombinieren Sie sie mit einer helleren Variation desselben Farbtons. Sie erzielen damit ein dezentes Farbspiel und Raffinesse.

Signature – Eiche gestrichen schwarz – SIG4755



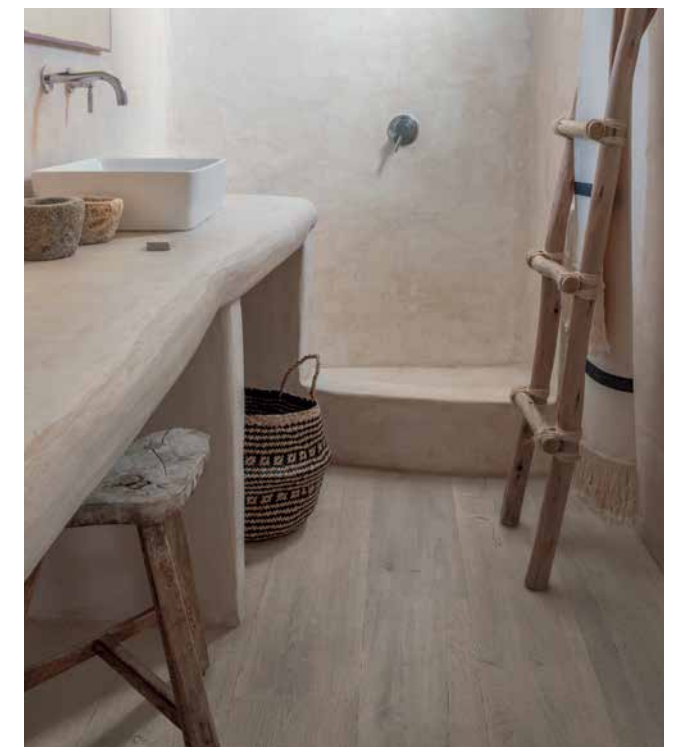
## WELTREISENDER

Die Welt ist unsere Spielwiese für Ideen – und unser Zuhause spiegelt diese Vorstellung wider. Diese Inneneinrichtung ist von den Kulturen rund um den Globus inspiriert. Hierzu gehören warme Farben und Erdtöne aus Rot, Orange und Terrakotta sowie grüne Pflanzen und viele Texturen. Der Einfluss der verschiedenen Reisen ist überall zu spüren.  
Signature – Eiche rissig natürlich – SIG4767

## UNVOLLKOMMENES ZEN

Bei diesem Trend geht es um subtile raue Strukturen und natürliche Elemente. Die Asymmetrie, Rauheit, Einfachheit und natürliche Unregelmäßigkeit des Materials lassen ein reines und ausgeglichenes Ganzes entstehen. Entscheiden Sie sich für eine Mischung aus unbehandeltem Holz und anderen taktilen Materialien in Kombination mit einer hellen Farbpalette.

Signature – Eiche Patina grau – SIG4752



## RUSTIKALER CHIC

Holz mit tiefer Maserung, Leder, Metall und Marmor lassen eine rustikale und doch moderne Atmosphäre entstehen, nicht nur in der Optik, sondern auch in der Haptik. Die Böden sind durch ein bisher unerreichtes Niveau an Realismus gekennzeichnet und strahlen dank ihrer Textur und Struktur Authentizität aus. Das Ergebnis ist ein Raum, in dem sich luxuriöse, klassische und rustikale Elemente begegnen.

Signature - Eiche gebürstet braun - SIG4766



Majestic



Largo



Signature



Impressive (Ultra)



Eligna



Elite



Classic



Creo



Impressive Patterns



Exquisa



Arte

SCHÖNHEIT IST IN VIELEN GRÖSSEN ERHÄLTlich



# Fasen schaffen Rhythmus

Jeder Laminatboden hat seine eigene Geschichte und sein eigenes Aussehen. Das Quick-Step-Designteam wählt sorgfältig die Struktur, die Behandlung, die Veredelung und die Fase, die den Gesamtcharakter ausmachen. So bestimmen die Fasen den Rhythmus und die Atmosphäre des Bodens.



## IMPRESSION-FASE

Ein Effekt, der Ihnen den Eindruck von Fasen vermittelt und dem Boden die Optik von echten Dielen verleiht.



## AUTHENTISCHE FASE

Die Fase passt perfekt zum Charakter des Bodens. Die Farbe, das Design und die Struktur der Diele sind durch die Fase erkennbar.



## MIKRO-FASE

Feine mikro-gefaste Kanten grenzen die Dielen deutlich ab.



# Widerstandsfähig gegen alles, sogar Wasser



Wir präsentieren die neuste Laminatboden-Generation. Die Böden sehen nicht nur außergewöhnlich elegant und natürlich aus, sie werden auch mit dem Trubel des Alltags fertig. Und zusätzlich haben sie auch eine Oberfläche, die zu 100 % wasserfest ist.

ENTDECKEN SIE UNSERE VOLLSTÄNDIGE KOLLEKTION AN BÖDEN MIT WASSERFESTER OBERFLÄCHE AUF SEITE 24 BIS 29



IMU 1847



IMU 1854

## EINEN DRINK VERSCHÜTTET? HAT IHR KIND MIT WASSER GESPIELT?

Keine Panik! Die Flüssigkeit wird nicht vom Boden aufgenommen und Sie können sie sofort wegwischen. Sechs unserer Laminat-Kollektionen – Signature, Majestic, Impressive (Ultra), Eligna, Classic und Impressive Patterns – haben eine wasserabweisende HydroSeal-Beschichtung. Das Reinigen ist dank der wasserabweisenden Eigenschaften dieser Böden einfacher als jemals zuvor. Die vollständig versiegelte Oberfläche sorgt dafür, dass Bakterien, Schmutz und sogar Flüssigkeiten keine Chance haben. Sie können einfach mit einem feuchten Tuch abgewischt werden. Das Ergebnis ist eine saubere, hygienische Oberfläche. Dank dieser Eigenschaften ist Laminat der ideale Boden für Ihre Küche und Ihren Flur. Er ist auch die perfekte Wahl für Ihr Bad. Zudem bietet Ihnen Quick-Step eine Garantie von bis zu 25 Jahren auf Ihren neuen Laminatboden, so dass Sie garantiert viele Jahre Freude an Ihrem Boden haben.

Erfahren Sie mehr über die wasserabweisenden Eigenschaften unserer Böden auf [www.quick-step.com](http://www.quick-step.com)

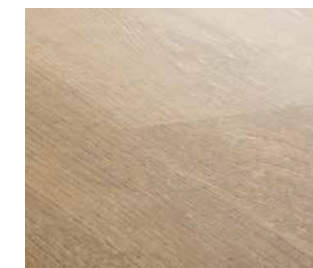


EL3908

Sie erfahren alles, was Sie für einen wasserbeständigen Abschluss Ihres Bodens wissen müssen, auf Seite 67



Laminat der Mitbewerber



Laminat von Quick-Step

Dank der einzigartigen wasserbeständigen Eigenschaften nimmt das Quick-Step-Laminat keine Feuchtigkeit auf. Dadurch bleiben die Fasern so glatt wie zuvor, sogar nach der Reinigung mit sehr viel Wasser.

# Wählen Sie Ihren Laminatboden



SIG4760

NEU

## Signature

Der ausgefeilteste und wasserbeständigste Laminatboden. Die absolute Detailtreue sorgt dafür, dass Ihr Laminat nicht von echtem Holz zu unterscheiden ist.

Abmessungen:

**138 x 21,2 cm**

Dicke:

**9 mm**

Packung:

**7 Dielen = 2.048 m<sup>2</sup>**

Fasen:

**4 authentische Fasen** 

Garantie:

**Wohnbereich 25 Jahre/Gewerbereich 5 Jahre/  
Nassbereich 10 Jahre**

Klasse:

**32**

Verlegung:

Wasserfeste Oberfläche:



## Majestic

Dank dem extragroßen Format, der natürlichen Optik und der Technologie zur Wasserbeständigkeit ist dieser Boden die perfekte Wahl, um Ihrem Raum ein Gefühl von Weite zu geben.

Abmessungen:

**205 x 24 cm**

Dicke:

**9,5 mm**

Packung:

**6 Dielen = 2.952 m<sup>2</sup>**

Fasen:

**4 authentische Fasen** 

Garantie:

**Wohnbereich 25 Jahre/Gewerbereich 5 Jahre/  
Nassbereich 10 Jahre**

Klasse:

**32**

Verlegung:

Wasserfeste Oberfläche:



## Largo

Mit ihrer außergewöhnlichen Länge von mehr als zwei Metern strahlen diese Dielen Klasse und Qualität aus. Die Mikro-Fase verleiht Ihrer Inneneinrichtung mehr Tiefe.

Abmessungen:

**205 x 20,5 cm**

Dicke:

**9,5 mm**

Packung:

**6 Dielen = 2.522 m<sup>2</sup>**

Fasen:

**4 Mikro-Fasen** 

Garantie:

**Wohnbereich 25 Jahre/Gewerbereich 5 Jahre**

Klasse:

**32**

Verlegung:



## Impressive

Die Kollektion besteht aus wasserbeständigen Laminatböden in mittlerer Größe, die ein außergewöhnlich natürliches Erscheinungsbild haben.

Abmessungen:

**138 x 19 cm**

Dicke:

**8 mm**

Packung:

**7 Dielen = 1.835 m<sup>2</sup>**

Fasen:

**4 authentische Fasen** 

Garantie:

**Wohnbereich 25 Jahre/Gewerbereich 5 Jahre/  
Nassbereich 10 Jahre**

Klasse:

**32**

Verlegung:

Wasserfeste Oberfläche:



## Impressive Ultra

Neben der beeindruckenden Optik und den wasserbeständigen Eigenschaften verfügt Impressive Ultra über eine zusätzliche Schutzschicht, die dafür sorgt, dass Ihr Boden langlebiger ist. Ideal für Räume mit intensiver Nutzung.

Abmessungen:

**138 x 19 cm**

Dicke:

**12 mm**

Packung:

**5 Dielen = 1.311 m<sup>2</sup>**

Fasen:

**4 authentische Fasen** 

Garantie:

**Wohnbereich 25 Jahre/Gewerbereich 10 Jahre/  
Nassbereich 10 Jahre**

Klasse:

**33**

Verlegung:

Wasserfeste Oberfläche:





## Eligna

Elegante, wasserbeständige Böden mit einer exzellenten Balance zwischen Länge und Breite. Da der Boden keine Fasen hat, erhält Ihre Inneneinrichtung eine gradlinige Optik.

Abmessungen:

**138 x 15,6 cm**



Dicke:

**8 mm**

Packung:

**8 Dielen = 1.722 m<sup>2</sup>**

Fasen:

**0**

Garantie:

**Wohnbereich 25 Jahre/Gewerbereich 5 Jahre/  
Nassbereich 5 Jahre**

Klasse:

**32**

Verlegung:

Wasserfeste Oberfläche:



## Elite

Elegante Dielen mit feiner Mikro-Fase für mehr Tiefe in Ihrem Wohnbereich.

Abmessungen:

**138 x 15,6 cm**



Dicke:

**8 mm**

Packung:

**8 Dielen = 1.722 m<sup>2</sup>**

Fasen:

**4 Mikro-Fasen** 

Garantie:

**Wohnbereich 25 Jahre/  
Gewerbereich 5 Jahre**

Klasse:

**32**

Verlegung:



## Classic

Wasserbeständige Classic-Böden bieten Ihnen eine harmonische Kombination aus Farbe und Stil, die perfekt zum natürlichen Erscheinungsbild passen.

Abmessungen:

**120 x 19 cm**



Dicke:

**8 mm**

Packung:

**7 Dielen = 1.596 m<sup>2</sup>**

Fasen:

**0 oder 4 Impression-Fasen** 

Garantie:

**Wohnbereich 25 Jahre/Gewerbereich 5 Jahre/  
Nassbereich 5 Jahre**

Klasse:

**32**

Verlegung:

Wasserfeste Oberfläche:



## Creo

Die 7-mm-Dielen in Standardgröße ohne Fasen erzeugen eine klare Optik.

Abmessungen:

**120 x 19 cm**



Dicke:

**7 mm**

Packung:

**8 Dielen = 1.824 m<sup>2</sup>**

Fasen:

**0**

Garantie:

**Wohnbereich 20 Jahre**

Klasse:

**32**

Verlegung:





**KLASSE 32**

Für die Nutzung im Wohnbereich.  
Normale tägliche Nutzung in üblichen Wohnräumen.

**KLASSE 33**

Für die gewerbliche Nutzung und Wohnräume mit intensiverer Nutzung.  
Extra verschleißfeste Böden für Bereiche intensiverer Nutzung.

**GARANTIE**

Weitere Informationen zur Garantie der Böden im Wohn-, Gewerbe- oder Nassbereich finden Sie unter [www.quick-step.com](http://www.quick-step.com)

Wir finden den richtigen Boden für Sie

**STARTEN SIE DEN FLOOREXPLORER**

Bei so vielen zur Auswahl stehenden Böden fällt die richtige Wahl schwer. Mit unserem Online-FloorExplorer führen wir Sie in ein paar einfachen Schritten durch eine Auswahl an Böden, die zu Ihrem persönlichen Stil und Ihren Bedürfnissen passen. Probieren Sie es aus!

**BESTELLEN SIE BODENMUSTER ONLINE**

Möchten Sie gerne sehen, wie der von Ihnen gewählte Boden in Wirklichkeit aussieht und wie er zu Ihren Möbeln, Ihrer Wandfarbe usw. passt? Bestellen Sie ein Bodenmuster auf unserer Webseite und machen Sie sich selbst ein Bild.

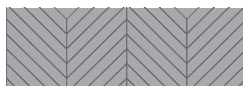
[www.quick-step.com](http://www.quick-step.com)

NEU

Impressive Patterns

Lassen Sie Ihrer Fantasie mit diesen wasserbeständigen Böden mit Muster freien Lauf.

Abmessungen:  
**120 x 39,6 cm**



Dicke:  
**8 mm**

Packung:  
**4 Dielen = 1.901 m<sup>2</sup>**

Fasen:  
**2 bis 4 authentische Fasen**

Garantie:  
**Wohnbereich 25 Jahre/Gewerbereich 5 Jahre/  
Nassbereich 5 Jahre**

Klasse:  
**32**

Verlegung: Wasserfeste Oberfläche:



Arte

Große Laminatfliesen mit sanften V-Fugen. Kombinieren Sie die Widerstandsfähigkeit eines echten Fliesenbodens mit den praktischen Vorteilen von Laminat.

Abmessungen:  
**62,4 x 62,4 cm**



Dicke:  
**9,5 mm**

Packung:  
**4 Dielen = 1.558 m<sup>2</sup>**

Fasen:  
**4 Mikro-Fasen**

Garantie:  
**Wohnbereich 25 Jahre/Gewerbereich 5 Jahre**

Klasse:  
**32**

Verlegung:



Exquisa

Ein innovativer Boden mit einer fühlbaren Oberflächenstruktur. Die Platten können aus unterschiedlichen Fliesen bestehen.

Abmessungen:  
**122,4 x 40,8 cm**



Dicke:  
**8 mm**

Packung:  
**2 Dielen = 0,999 m<sup>2</sup>**

Fasen:  
**4 Mikro-Fasen oder 4 authentische Fasen**

Garantie:  
**Wohnbereich 25 Jahre/Gewerbereich 5 Jahre**

Klasse:  
**32**

Verlegung:



LAMINAT-KOLLEKTION 2019



# NEU Signature

GRÖSSE  
138 x 21,2 cm x 9 mm



Der ausgefeiltste und wasserbeständigste Laminatboden. Die absolute Detailtreue sorgt dafür, dass Ihr Laminat nicht von echtem Holz zu unterscheiden ist.

Lesen Sie die vollständige Geschichte auf Seite 10

## 4 AUTHENTISCHE FASEN



EICHE GESTRICHEN WEISS

SIG4753



EICHE PREMIUM WEISS

SIG4757



EICHE PATINA SOFT

SIG4748



EICHE GEBÜRSTET GRAU

SIG4765



EICHE PATINA GRAU

SIG4752



EICHE GESTRICHEN ROSÉ

SIG4754



EICHE LACKIERT BEIGE

SIG4750



EICHE GEBÜRSTET BEIGE

SIG4764



EICHE GEBÜRSTET NATÜRLICH

SIG4763



EICHE GEBÜRSTET NATÜRLICH  
WARM

SIG4762



EICHE LACKIERT NATÜRLICH

SIG4749



EICHE RISSIG NATÜRLICH

SIG4767



EICHE PATINA BRAUN

SIG4751



EICHE GEBÜRSTET BRAUN

SIG4766



WALNUSS SCHICK

SIG4761



MERBAU

SIG4760



EICHE GEWACHST BRAUN

SIG4756



EICHE GESTRICHEN SCHWARZ

SIG4755

# Majestic

GRÖSSE  
205 x 24 cm x 9,5 mm



Dank dem extragroßen Format, der natürlichen Optik und der Technologie zur Wasserbeständigkeit ist dieser Boden die perfekte Wahl, um Ihrem Raum ein Gefühl von Weite zu geben.

## 4 AUTHENTISCHE FASEN



LANDEICHE BEIGE HELL

MJ3554



WÜSTENEICHE NATUR HELL

MJ3550



WOODLAND EICHE BEIGE

MJ3545



WOODLAND EICHE NATUR

MJ3546



WÜSTENEICHE NATUR WARM

MJ3551



LANDEICHE BRAUN HELL

MJ3555



WOODLAND EICHE GRAU HELL

MJ3547



WÜSTENEICHE GRAU GEBÜRSTET

MJ3552



WOODLAND EICHE BRAUN

MJ3548



WÜSTENEICHE DUNKELBRAUN GEBÜRSTET

MJ3553



MJ3547

Bestellen Sie Ihre Bodenmuster online auf [www.quick-step.com](http://www.quick-step.com)

# Largo

GRÖSSE  
205 x 20,5 cm x 9,5 mm

Mit ihrer außergewöhnlichen Länge von mehr als zwei Metern strahlen diese Dielen Klasse und Qualität aus. Die Mikro-Fase verleiht Ihrer Inneneinrichtung mehr Tiefe.

## 4 MIKRO-FASEN



EICHE PAZIFIK

LPU1507

Auf diesem Boden befinden sich dezente Drucke.



EICHE HELL, LANDHAUSDIELEN

LPU1396



LONG ISLAND EICHE HELL

LPU1660



DOMINICANO EICHE GRAU

LPU1663



EICHE AUTHENTISCH

LPU1505



DOMINICANO EICHE NATUR

LPU1622



EICHE WEISSGEÖLT VINTAGE

LPU3985



LONG ISLAND EICHE NATUR

LPU1661



EICHE WEISSGEÖLT

LPU1283



CAMBRIDGE EICHE NATUR

LPU1662



EICHE NATURGEÖLT

LPU1284



CAMBRIDGE EICHE DUNKEL

LPU1664



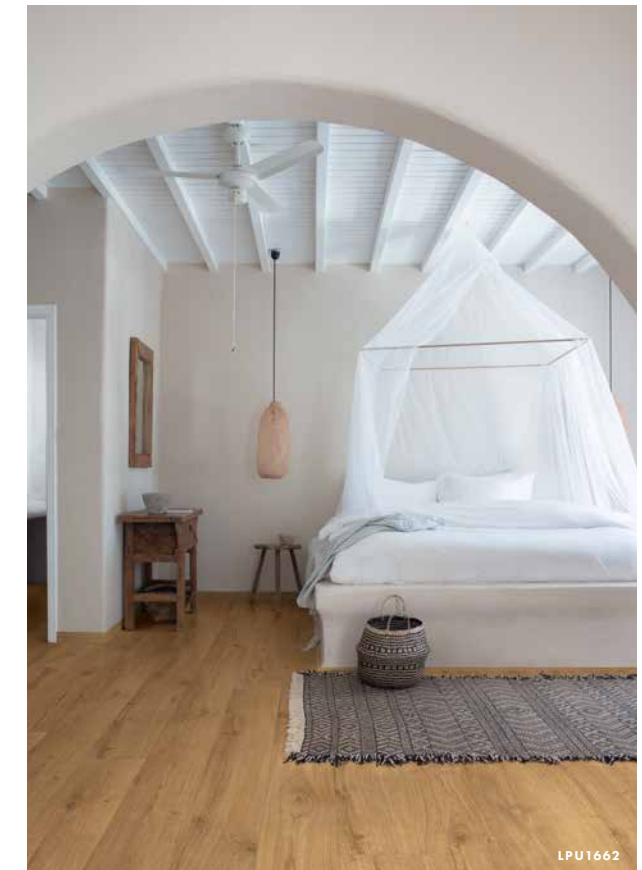
EICHE GRAU GEÖLT VINTAGE

LPU3986



MERBAU NATURGEÖLT

LPU3988



# Impressive Impressive Ultra

**IMPRESSIVE**  
138 x 19 cm x 8 mm

**IMPRESSIVE ULTRA**  
138 x 19 cm x 12 mm



Die Kollektion besteht aus wasserbeständigen Laminatböden in mittlerer Größe, die ein außergewöhnlich natürliches Erscheinungsbild haben. Impressive Ultra verfügt über eine zusätzliche Schutzschicht, die dafür sorgt, dass Ihr Boden langlebiger ist, sogar unter intensiver Nutzung.

4 AUTHENTISCHE FASEN



WEISSE DIELEN

IM1859 IMU1859



PATINA CLASSIC EICHE HELL

IM3559 IMU3559



BETON HELLGRAU

IM1861 IMU1861



PATINA CLASSIC EICHE GRAU

IM3560 IMU3560



SOFT-EICHE HELL

IM1854 IMU1854



EICHE GRAU MIT  
SÄGESCHNITTEN

IM1858 IMU1858



SOFT-EICHE GRAU

IM3558 IMU3558



EICHE BEIGE MIT  
SÄGESCHNITTEN

IM1857 IMU1857



KIEFER NATUR

IM1860 IMU1860



EICHE NATUR SANDGESTRAHLT

IM1853 IMU1853



EICHE KLASSIK BEIGE

IM1847 IMU1847



EICHE WEISS LACKIERT

IM3105 IMU3105



SOFT-EICHE MEDIUM

IM1856 IMU1856



SOFT-EICHE NATUR

IM1855 IMU1855



EICHE NATUR LACKIERT

IM3106 IMU3106



EICHE KLASSIK NATUR

IM1848 IMU1848



SOFT-EICHE HELLBRAUN

IM3557 IMU3557



EICHE GRAUBRAUN GEHOBELT

IM1850

IMU1850



EICHE KLASSIK BRAUN

IM1849

IMU1849



DIELEN GEFLAMMT

IM1862

IMU1862

# Eligna

GRÖSSE  
138 x 15,6 cm x 8 mm



Elegante, wasserbeständige Böden mit einer exzellenten Balance zwischen Länge und Breite. Da der Boden keine Fasen hat, erhält Ihre Inneneinrichtung eine gradlinige Optik.

## 0 FASEN



WENGÉ PASSIONATA

EL1300



ESTATE EICHE HELLGRAU

EL3573



VENICE EICHE HELL

EL3990



NEWCASTLE EICHE GRAU

EL3580



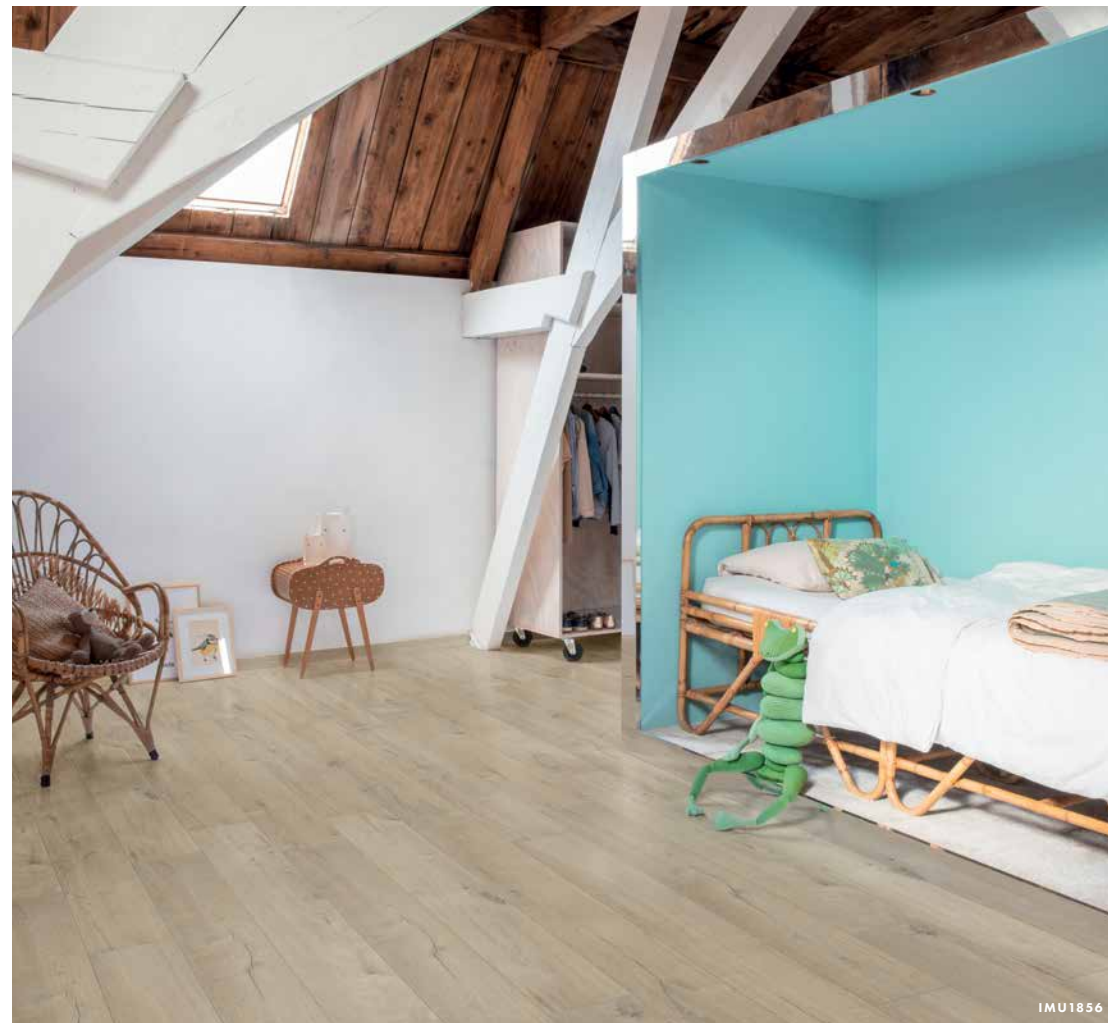
VENICE EICHE GRAU

EL3906



ESTATE EICHE BEIGE

EL3574



IMU1856



VENICE EICHE BEIGE

EL3907



EICHE HELLGRAU NATURGEÖLT

EL1304



EICHE WEISSGEÖLT

EL915



GEKALKTE EICHE GOLD-METALLIC

EL3466

Metallic-Effekt



VENICE EICHE NATUR

EL3908



RIVA EICHE NATUR

EL3578



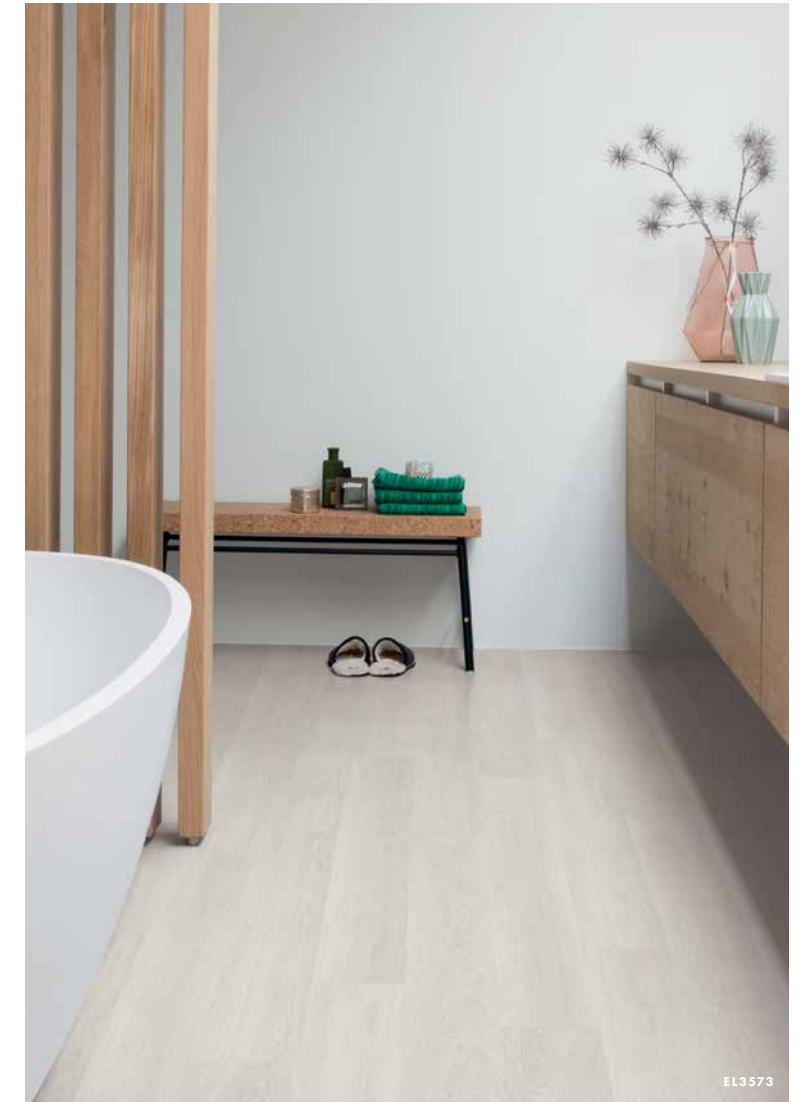
EICHE NATURGEÖLT

EL896



NEWCASTLE EICHE BRAUN

EL3582



EL3573



WEISSE EICHE HELL

EL1491



ALTE EICHE MATTGEÖLT

EL312



RIVA EICHE BRAUN

EL3579



NUSSBAUM GEÖLT

EL1043



MERBAU

EL996



NEWCASTLE EICHE DUNKEL

EL3581

# Elite

## GRÖSSE

138 x 15,6 cm x 8 mm

Elegante Dielen mit feiner Mikro-Fase für mehr Tiefe in Ihrem Wohnbereich.

## 4 MIKRO-FASEN



EICHE HELLGRAU NATURGEÖLT

UE1304



VERWITTERTE HELLE EICHE

UE1303



WEISSE EICHE HELL

UE1491



ALTE EICHE HELLGRAU

UE1406



ALTE WEISSE EICHE NATUR

UE1493



WEISSE EICHE MEDIUM

UE1492



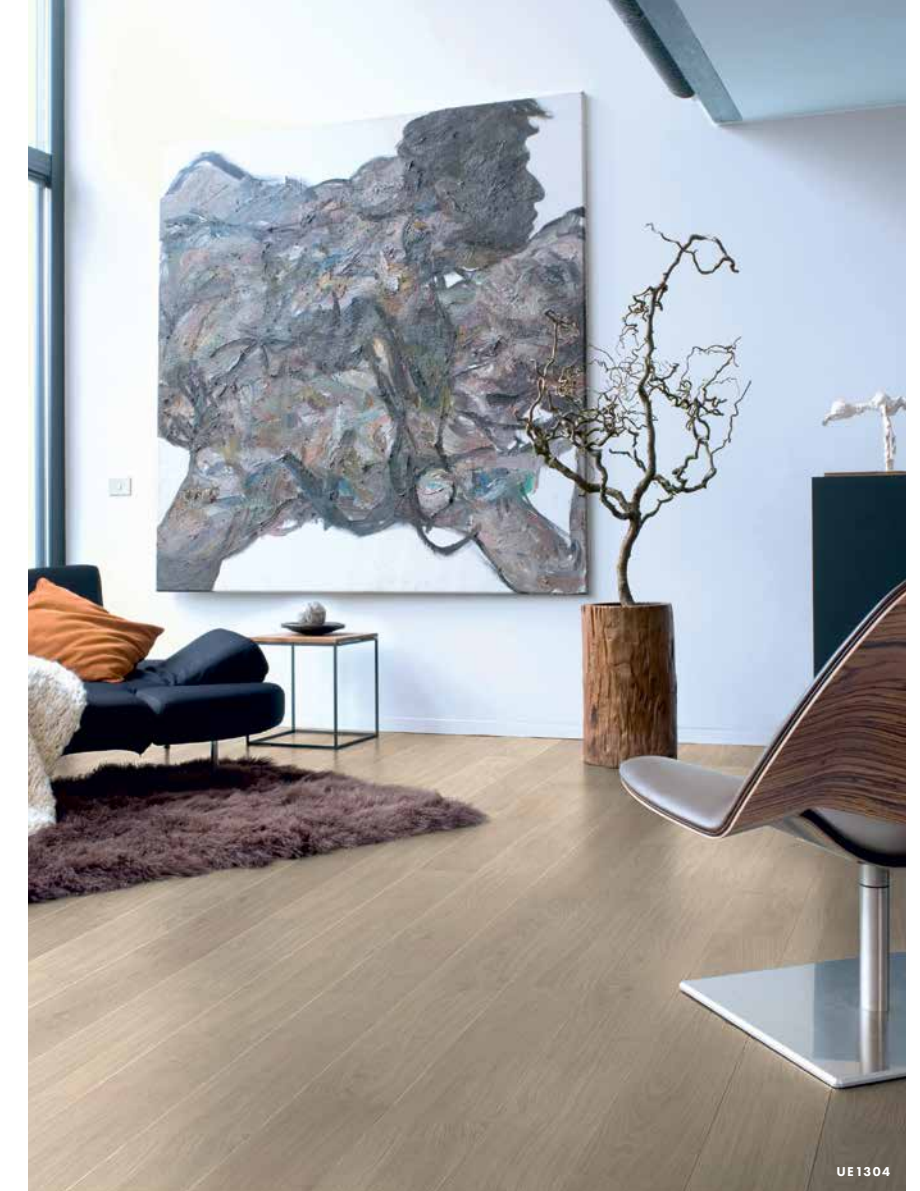
ALTE WEISSE EICHE DUNKEL

UE1496



ALTE EICHE GRAU

UE1388



UE1304

# Classic

GRÖSSE  
120 x 19 cm x 8 mm



Wasserbeständige Classic-Böden bieten Ihnen eine harmonische Kombination aus Farbe und Stil, die perfekt zum natürlichen Erscheinungsbild passen.

## 0 FASEN



ALHOLZEICHE WEISS PATINIERT

CL1653



ESCHE WEISS

CL1486



EICHE VICTORIA

CLM3185



EICHE WINDSOR

CLM3184



AHORNLAMELLEN, 3 STAB

CL1017



BUCHENLAMELLEN, 3 STAB

CL1016



EICHENLAMELLEN VINTAGE WEISS, 3 STAB

CL1232



EICHENLAMELLEN NATURGEÖLT, 3 STAB

CL998

## 4 IMPRESSION-FASEN



ALTE EICHE HELLGRAU

CLM1405



HAVANNA EICHE NATUR

CLM1655



MONDSCHEN EICHE HELL

CLM1658



HAVANNA EICHE NATUR MIT SÄGESCHNITTEN

CLM1656



MITTERNACHT EICHE NATUR

CLM1487



MITTERNACHT EICHE DUNKEL

CLM1488



HAVANNA EICHE DUNKEL MIT SÄGESCHNITTEN

CLM1657



ALTE EICHE GRAU

CLM1382



## Creo

GRÖSSE  
120 x 19 cm x 7 mm

Die 7-mm-Dielen in Standardgröße ohne Fasen bieten eine klare Optik.

## 0 FASEN



EICHE CHARLOTTE WEISS

CR3178



EICHE CHARLOTTE BRAUN

CR3177



EICHE VIRGINIA NATUR

CR3182



EICHE TENNESSEE GRAU

CR3181



EICHE LOUISIANA BEIGE

CR3175



EICHE TENNESSEE HELL

CR3179



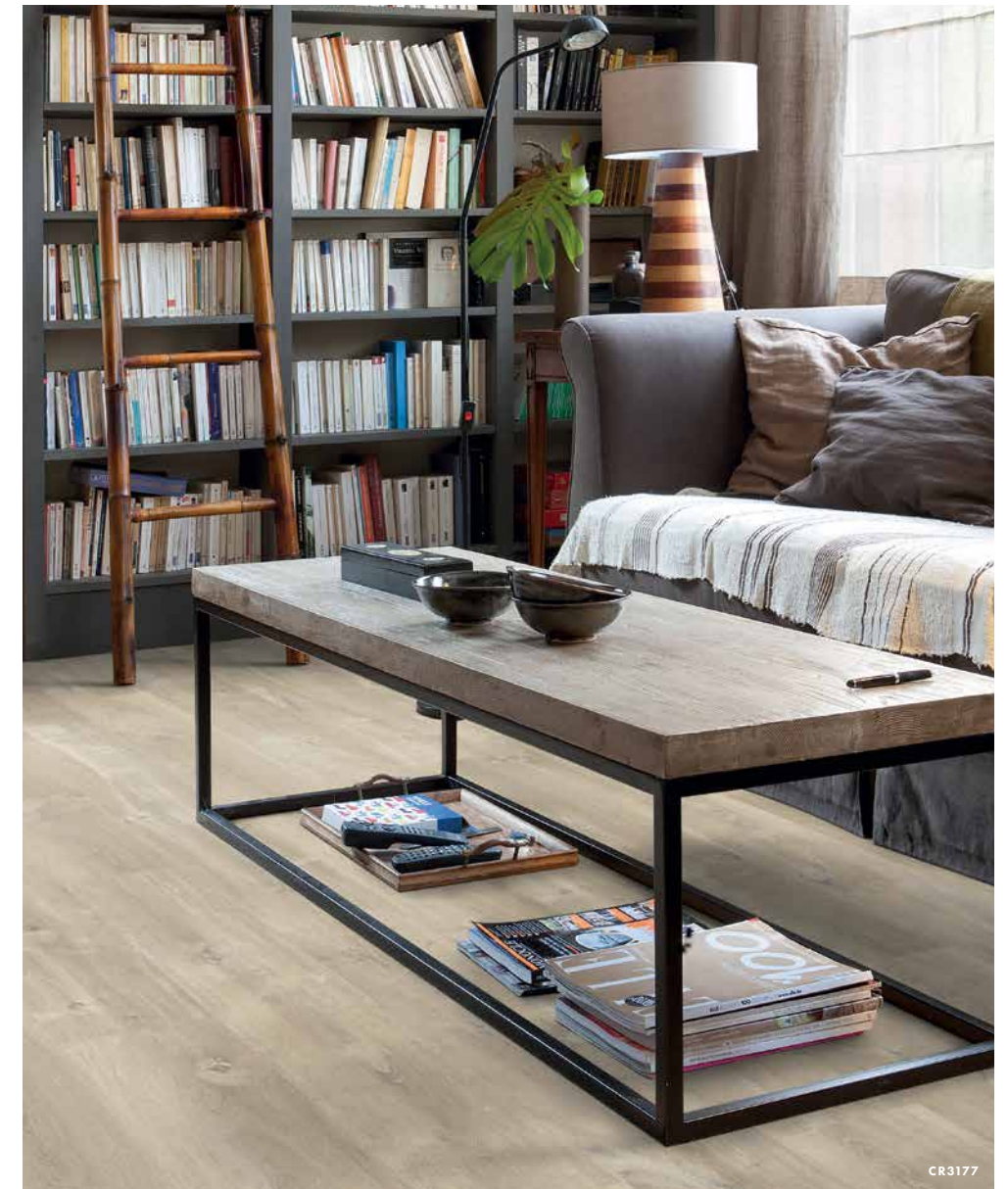
EICHE TENNESSEE NATUR

CR3180



EICHE LOUISIANA NATUR

CR3176



CR3177

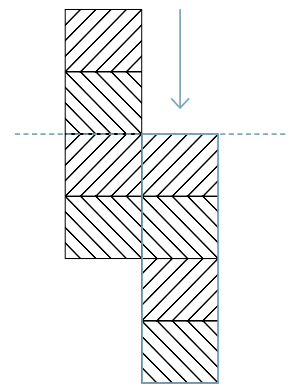
# NEU Impressive Patterns

GRÖSSE  
120 x 39,6 cm x 8 mm



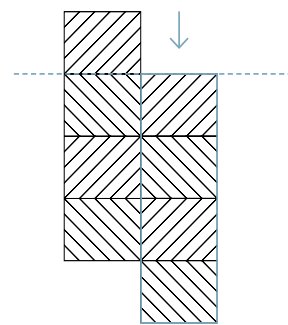
Lassen Sie Ihrer Fantasie mit diesen wasserbeständigen Böden mit Muster freien Lauf.

1 BODEN  
2 VERLEGEMUSTER



**MUSTER 1 - OPTION A:  
CHEVRON-MUSTER**

Versetzen Sie 50 % der Diele



**MUSTER 1 - OPTION B:  
DIAMANT-MUSTER**

Versetzen Sie 25 % der Diele



IPA4160

MUSTER 2  
4 AUTHENTISCHE FASEN



EICHE ROYAL NATÜRLICH

IPA4142



EICHE ROYAL DUNKELBRAUN

IPA4145



IPA4145

MUSTER 1  
2 AUTHENTISCHE FASEN



EICHE CHEVRON MEDIUM

IPA4160



EICHE CHEVRON TAUPE

IPA4164



EICHE CHEVRON NATÜRLICH

IPA4161



EICHE CHEVRON BRAUN

IPA4162

# Arte

GRÖSSE  
62,4 x 62,4 cm x 9,5 mm

Große Laminatfliesen mit sanften V-Fugen. Kombinieren Sie die Widerstandsfähigkeit eines echten Fliesenbodens mit den praktischen Vorteilen von Laminat.



POLIERTER BETON DUNKEL

UF1247



VERSAILLES WEISSGEÖLT

UF1248



VERSAILLES HELL

UF1155

## 4 MIKRO-FASEN



MARMOR CARRARA

UF1400



LEDERFLIESE HELL

UF1401



LEDERFLIESE DUNKEL

UF1402



POLIERTER BETON  
NATUR

UF1246



UF1400

# Exquisa

**GRÖSSE**  
122,4 x 40,8 cm x 8 mm

Ein innovativer Boden mit einer fühlbaren Oberflächenstruktur.  
Die Dielen können aus unterschiedlichen Fliesen bestehen.

4 MIKRO-FASEN ~



TIVOLI TRAVERTIN

EXQ1556



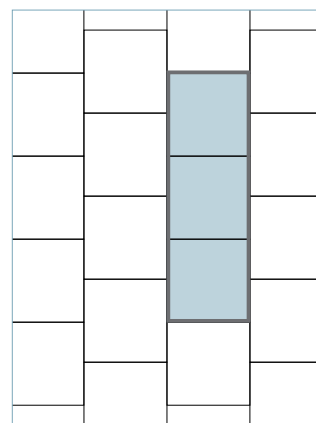
SCHIEFER DUNKEL

EXQ1552



SCHIEFER SCHWARZ

EXQ1550



**GRÖSSE**

1 Diele: 122,4 x 40,8 cm x 8 mm  
1 Fliese: 40,8 x 40,8 cm x 8 mm

4 MIKRO-FASEN ~



TEXTIL HANDGEMACHT

EXQ1557

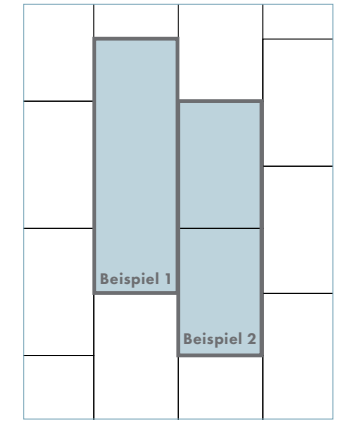
Beispiel 1



SCHIEFER GALAXY SCHWARZ

EXQ1551

Beispiel 2



**GRÖSSE**

Beispiel 1: 1 Diele = 1 Fliese:  
122,4 x 40,8 cm x 8 mm  
Beispiel 2: 1 Diele = 2 Fliesen:  
61,2 x 40,8 cm x 8 mm

4 AUTHENTISCHE FASEN ~



KERAMIK WEISS

EXQ1553



KERAMIK HELL

EXQ1554

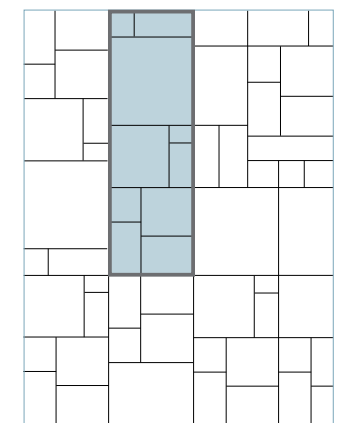


KERAMIK DUNKEL

EXQ1555



EXQ1553



**GRÖSSE**

1 Diele: 122,4 x 40,8 cm x 8 mm  
1 Fliese: Mehrfachmuster



ALLES, WAS SIE FÜR EINEN  
PERFEKTEN BODEN BRAUCHEN

# Einfache Verlegung

## Die perfekte Unterlage

Die richtige Unterlage hat einen wesentlichen Einfluss auf das Aussehen, die Qualität und den Komfort Ihres neuen Laminatbodens. Zudem sind die einfach zu verlegenden Unterlagen von Quick-Step für eine Fußbodenheizung geeignet und bieten:

- hervorragende Schall- und Wärmedämmung;
- einen stabilen Untergrund, der die Uniclic®- und Uniclic® Multifit-Systeme zuverlässig schützt;
- sicheren Schutz vor Bodenfeuchtigkeit.

Finden Sie heraus, welche der fünf Unterlagen die beste Wahl für Ihr Projekt ist.

## Quick•Step® Unterlagen



### SILENT WALK

Dicke: 2 mm Rolle: 7 m<sup>2</sup>

Die ideale Unterlage für Räume mit starken Beanspruchungen (Wohnzimmer, Flur usw.). Bietet optimale Schalldämmung und die beste Effizienz für eine Fußbodenheizung.



### UNISOUND

Dicke: 2 mm Rolle: 15 m<sup>2</sup>

Hervorragende Allround-Unterlage für Räume mit starken Beanspruchungen (Wohnzimmer, Flur, Küche usw.).



### BASIC PLUS

Dicke: 2 mm Rolle: 15 m<sup>2</sup> / 60 m<sup>2</sup>

Gute Allround-Unterlage für wenig frequentierte Räume (Dachboden, Home-Office usw.).



### TRANSITSOUND

Dicke: 2 mm Rolle: 15 m<sup>2</sup>

Ideale Unterlage zur Schalldämmung von Räumen in oberen Etagen und Wohnungen.



### THERMOLEVEL

Stärke: 5 mm Box: 9 m<sup>2</sup>

Ideal für unebene Unterböden. Bietet zusätzliche Dämmung. Nicht geeignet für eine Fußbodenheizung.

## Verlegewerkzeuge



### KLEBBAND

Rolle: 50 Meter

Befestigen Sie die Unterlage für eine feuchtigkeitsbeständige Verlegung Ihrer Unterlage.



### INSTALLATIONSSET

Schlagholz: um die Dielen einfach einzuklicken.  
Krampe: um Dielen an schwer zu erreichenden Stellen einzuklicken. Abstandhalter: um eine Dehnungsfug (8 bis 10 mm) zwischen Wänden und Boden einzufügen.

**DIE VERLEGUNG DER RICHTIGEN  
UNTERLAGE HAT EINEN  
WESENTLICHEN EINFLUSS AUF DAS  
AUSSEHEN, DIE QUALITÄT UND DIE  
SCHALLDÄMMUNG IHRES BODENS.**

# Ein stilvoller Abschluss

Warum Sie sich für Sockelleisten und Profile von Quick•Step® entscheiden sollten?

#### PERFEKT PASSENDE FARBEN

Unsere Sockelleisten und Profile passen perfekt zu der Farbe von jedem Boden.

#### KRATZFESTE NUTZSCHICHT

Die Sockelleisten und Profile von Quick•Step sind kratzfest, und vor dem täglichen Verschleiß geschützt.

#### QUICK STEP®-GARANTIE

Sie unterliegen derselben Garantie wie die Böden.

## Sockelleisten



#### STANDARD-SOCKELLEISTE

240 x 1,2 x 5,8 cm  
Verlegeverfahren: Universalklebstoff oder Clips

Anpassbar in der Höhe (4 oder 5,8 cm). Verwenden Sie die mitgelieferten Stecker (pro 6 Stück Sockelleisten), um die Sockelleisten, auch in den Ecken, zu verbinden. Stecker sind auch separat erhältlich (NEPLUG).



#### LARGO-SOCKELLEISTE

240 x 1,4 x 10 cm  
Verlegeverfahren: Universalklebstoff oder Schiene

Sie enthalten zudem ausreichend Platz, um Kabel zu verstecken. Nur für Largo-Böden.



#### PARKETTFUSSLEISTE

240 x 1,4 x 7,7 cm  
Verlegeverfahren: Universalklebstoff oder Schiene

Sie enthalten zudem ausreichend Platz, um Kabel zu verstecken. Verwenden Sie die Stecker (NEPLUG), um Sockelleisten, auch entlang der Ecken, zu verbinden. Bitte gesondert bestellen.



#### SCOTIA

240 x 1,7 x 1,7 cm  
Verlegeverfahren: Universalklebstoff

## Streichbare Sockelleisten

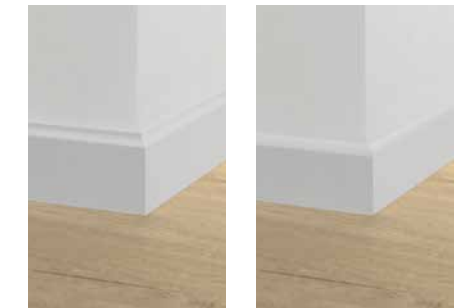
Die streichbaren Sockelleisten mit Incizo®-Technologie können (dank der vorgefertigten Schnitte) einfach auf die gewünschte Höhe zugeschnitten werden. Sobald diese angepasst sind, können Sie diese streichen oder einfach weiß lassen.



#### OVOLO STREICHBARE SOCKELLEISTE

240 x 1,6 x 16 cm  
Verlegeverfahren: Universalklebstoff

Kann in zwei Formen für mehr Dekorationsmöglichkeiten verwendet werden. In der Höhe anpassbar (verwenden Sie hierfür das Incizo®-Messer): 5 Höhen zwischen 2,5 cm und 13,4 cm möglich.



#### FORM 1

#### FORM 2



#### OGEE STREICHBARE SOCKELLEISTE

240 x 1,6 x 16 cm  
Verlegeverfahren: Universalklebstoff

Kann in zwei Formen für mehr Dekorationsmöglichkeiten verwendet werden. In der Höhe anpassbar (verwenden Sie hierfür das Incizo®-Messer): 4 Höhen zwischen 2 cm und 14 cm möglich.



#### FORM 1

#### FORM 2



#### STREICHBARE SOCKELLEISTEN ZUR ABDECKUNG

240 x 1,6 x 12,9 cm  
Verlegeverfahren: Universalklebstoff

In der Höhe anpassbar: 4 Höhen zwischen 6,8 cm und 12,9 cm möglich.



#### WASSERBESTÄNDIGE, STREICHBARE SOCKELLEISTE

200 x 1,2 x 5,8 cm  
Verlegeverfahren: Universalklebstoff



#### STREICHBARE SOCKELLEISTEN

240 x 1,4 x 4 cm  
Verlegeverfahren: Universalklebstoff

Auch in einer flexiblen Version (QSFLEXSKR) erhältlich, um Ihren gesamten Raum im selben Stil abzuschließen.



#### FLEXIBLE STREICHBARE SOCKELLEISTE

1,4 x 4 cm  
Verlegeverfahren: Klebstoff

Können auf die gewünschte Länge zugeschnitten werden.

Verlegewerkzeuge  
für Sockelleisten



**UNIVERSALKLEBSTOFF**

290 ml

Mit einer Tube können Sie 15 Meter Sockelleisten befestigen.



**STECKER**

24 Verbindungen für Innen- und Außenecken +  
24 Verbindungen für gerade Streckenabschnitte.

Nur für Standard- und Parkett-Sockelleisten.



**SCHIENE**

240 x 0,8 x 2,7 cm

Bringen Sie die Schiene mit Schrauben oder dem Universalklebstoff an der Wand an und klicken Sie dann die Sockelleisten darin ein.



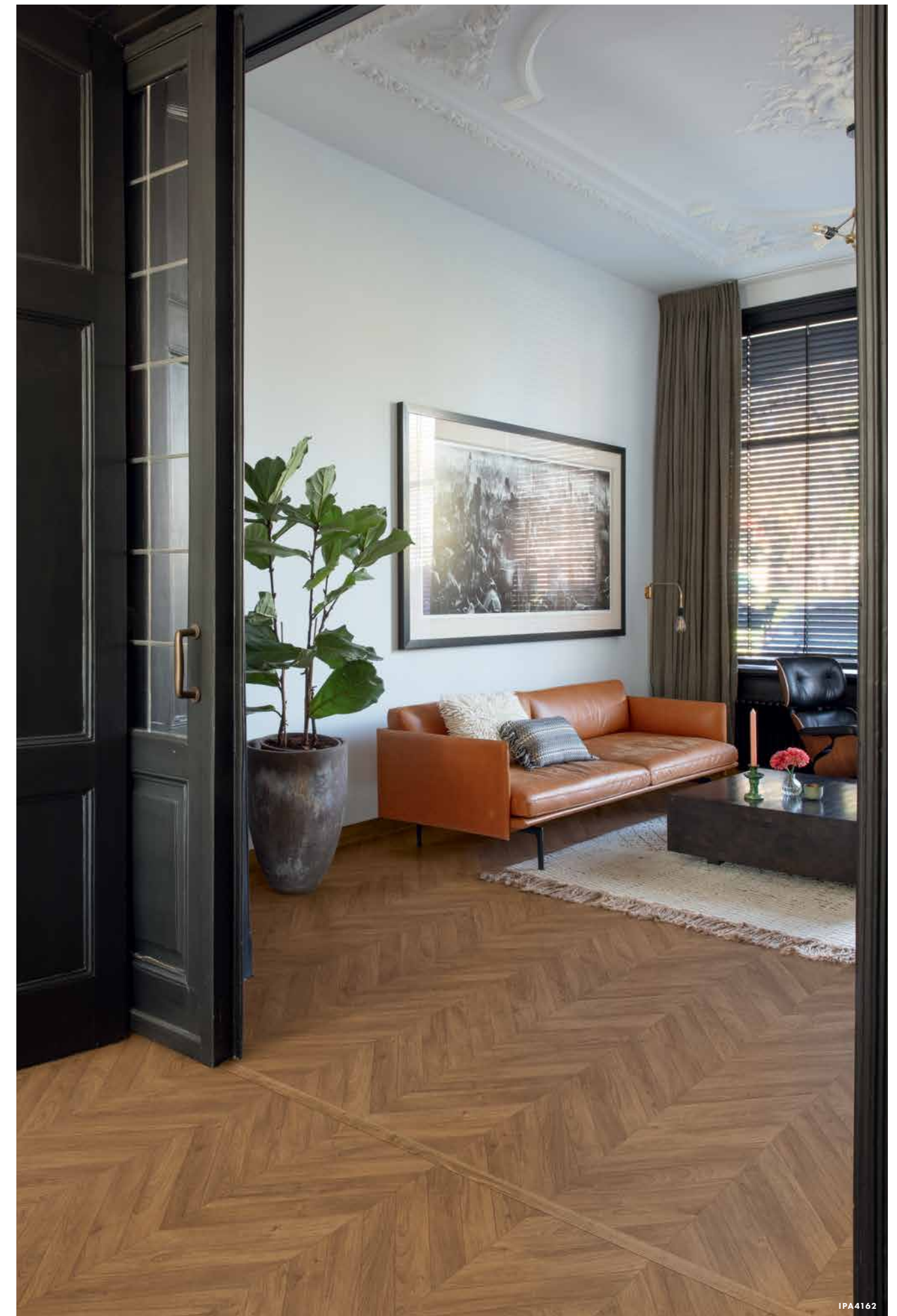
**CLIPS**

1 Packung: 50 Clips

Befestigen Sie nur einen Clip alle 0,5 Meter entlang der Wand und klicken Sie die Sockelleisten in die Clips. Nicht geeignet für 12 mm-Böden.

**FEUCHTIGKEITSBESTÄNDIGE ABSCHLUSSWERKZEUGE:  
VERWENDEN SIE UNSER HYDROKIT UND DEN PE-SCHAUM  
FÜR EINEN ZU 100% WASSERBESTÄNDIGEN ABSCHLUSS.**

Erfahren Sie mehr auf Seite 67



Schließen Sie Ihren Boden mit unseren Sockelleisten und Incizo®-Profilen ab, die in perfekt passenden Farben erhältlich sind.



## Profile

### Incizo®-Profil: 1 Profil, 5 Anwendungen

Das Quick-Step-Incizo®-Profil ist ein multifunktionales Abschlusswerkzeug, mit dem Sie Ihren Boden und Ihre Treppe in passenden Farben abschließen können. Schneiden Sie einfach das Incizo®-Basisprofil mit dem mitgelieferten Incizo®-Messer auf die erforderliche Form zurecht.

#### INCIZO®-PROFIL

215 x 4,8 x 1,3 cm

Inhalt: 1 Incizo®-Profil, 1 Incizo®-Messer, 1 Kunststoffschiene.

#### ANWENDUNG 1

Verbinden Sie zwei Böden mit verschiedenen Höhen.



#### ANWENDUNG 2

Verbinden Sie zwei Böden mit derselben Höhe.



#### ANWENDUNG 3

Schließen Sie Ihren Boden an Wänden oder Fenstern ab.



#### ANWENDUNG 4

Erzeugen Sie einen schönen Übergang zwischen Ihrem Laminatboden und anderen Bodenarten.



#### ANWENDUNG 5

Mit dem Incizo®-Profil können Sie auch Ihre Treppe im Bodendesign Ihrer Wahl abschließen. Für diese Anwendung brauchen Sie ein Incizo®-Profil und ein Aluminium-Unterprofil.



#### INCIZO®-ALUMINIUM-UNTERPROFIL FÜR TREPPEN

215 x 7,1 x 2,0 cm



## Metallprofile



### INCIZO®-METALLPROFIL

270 x 4,74 x 1,14 cm

Inhalt: 1 Incizo®-Profil, 1 Griff, 1 Kunststoffschiene  
Das Silberprofil ist auch in der Größe 93 cm x 4,74 cm x 1,14 erhältlich. Nicht geeignet für 12 mm-Böden.



### MULTIFUNKTIONALES PROFIL

186 x 4,7 x 1 cm

Gleicht Höhenunterschiede von bis zu 12,3 mm aus.

## Abschlusswerkzeuge



### KIT

310 ml

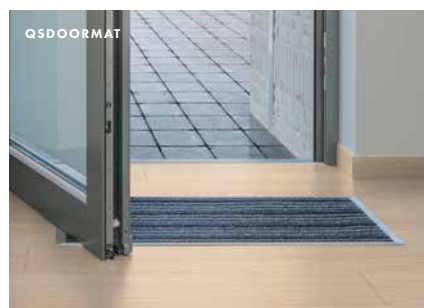
Für das Auffüllen des Zwischenraums zwischen Sockelleisten und Boden. In passenden Farben erhältlich.  
Durchschnittlicher Verbrauch: 1 Tube pro 30 m<sup>2</sup> Fläche.



### HEIZKÖRPERROSETTEN

2 Stück/Packung

Für den perfekten Abschluss von Rohren und Heizelementen. Mit einem Innendurchmesser von 15 mm und 22 mm erhältlich.



### TÜRMATTE

Rahmen: 79 x 47,8 cm  
Türmatte: 74,6 x 43,4 x 0,9 cm

Eine elegante Art, um Staub und Schmutz abzuhalten.

## Werkzeuge für einen vollständig wasserbeständigen Abschluss



Mit unserem Hydrokit und PE-Schaum erzielen Sie einen zu 100 % wasserbeständigen Abschluss und erhalten eine zusätzliche 10-Jahres-Garantie auf die Verlegung in Nassbereichen in Wohnräumen. Geeignet für Signature, Majestic, Impressive (Ultra), Eigna, Classic und Impressive Patterns.



EL3579



### HYDROKIT

310 ml

Transparentes Silikon für einen unsichtbaren und wasserbeständigen Abschluss von Sockelleisten und Profilen. Durchschnittlicher Verbrauch: 15 m/Tube.



### PE-SCHAUM

20 Mal 1 m x 10 mm

Füllen Sie die Dehnungsfugen mit dieser wasserfesten Lösung für Sockelleisten und Profile auf. Wird in Kombination mit dem Hydrokit verwendet.

# Mühelose Pflege

## EINFACHE PFLEGE FÜR DEN ERHALT IHRES BODENS

Die Quick-Step-Reinigungsprodukte wurden speziell für unsere Böden entwickelt. Sie reinigen die Oberfläche gründlich und lassen den Boden wie neu aussehen, um das Gefühl eines „neuen Bodens“ lange beizubehalten.

Detaillierte Pflegehinweise finden Sie unter [www.quick-step.com](http://www.quick-step.com)

## Pflege



QSCLEANING2500

### REINIGUNGSPRODUKT 2,5 LITER

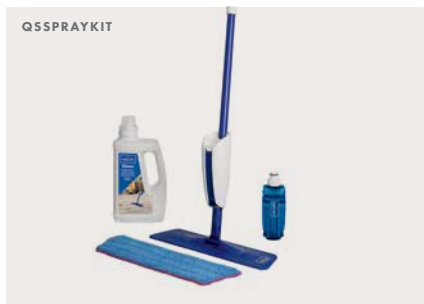
Durchschnittlicher Verbrauch: 37 Reinigungsdurchläufe.



QSCLEANING1000

### REINIGUNGSPRODUKT 1 LITER

Durchschnittlicher Verbrauch: 15 Reinigungsdurchläufe.



QSSPRAYKIT

### REINIGUNGSKIT

Mopphalter mit Wassertank und praktischem Griff, um Ihren Boden einfach zu befeuchten und zu wischen. Zum Lieferumfang gehört auch ein waschbarer Mikrofaser-Mopp und 1 Liter eines Quick-Step-Reinigungsprodukts.



QSSPRAYMOP

### WASCHBARER MIKROFASER-MOPP

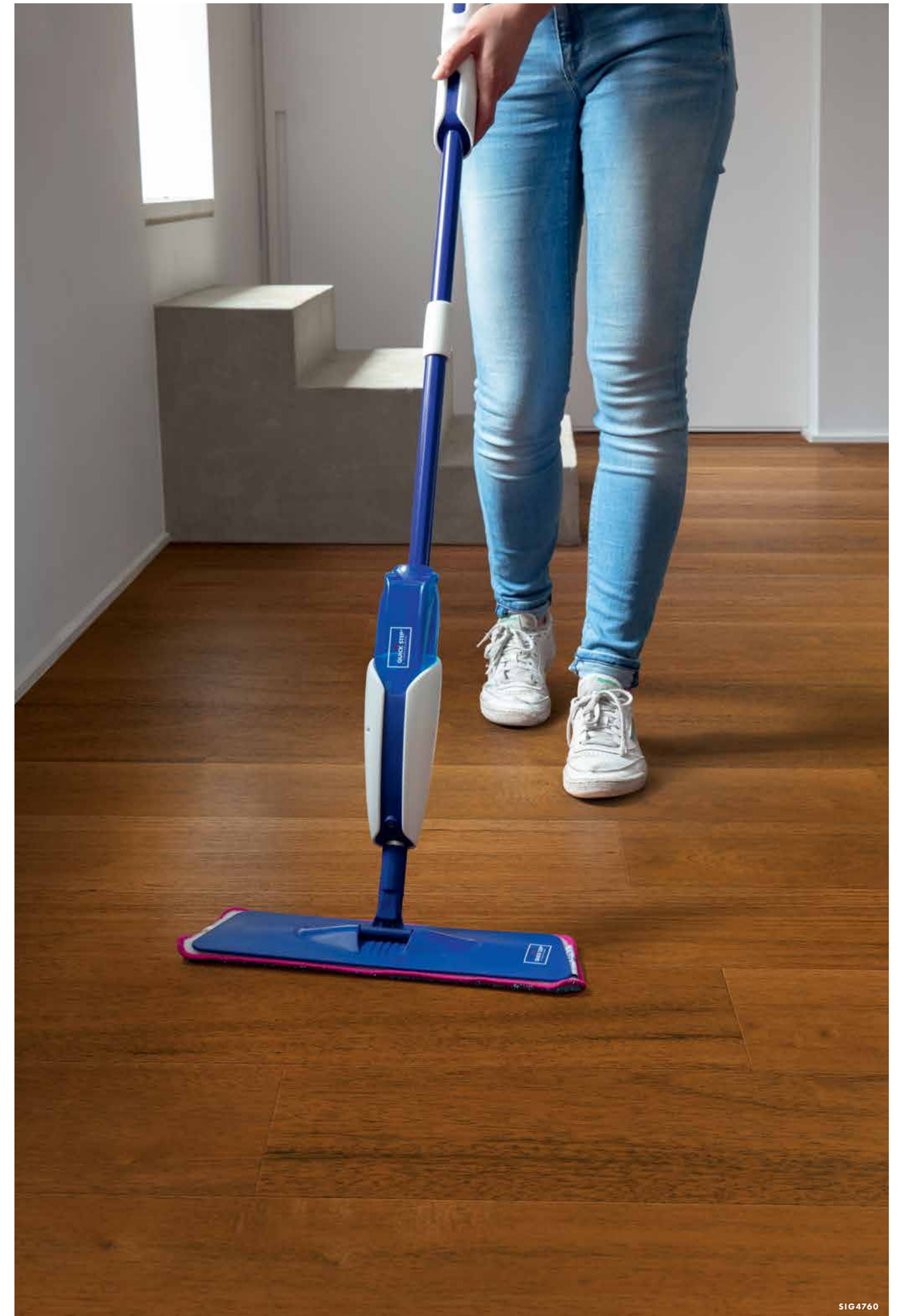


QSREPAIR

### REPARATUR-KIT

Einfache Reparatur von leichten Schäden in der Originalfarbe. Damit stellen Sie sicher, dass Ihr Boden wieder geschützt ist.

Detaillierte Anleitungen finden Sie unter [www.quick-step.com](http://www.quick-step.com)



# Wir schaffen die Voraussetzungen für Nachhaltigkeit

Jeden Tag setzt UNILIN – das Unternehmen hinter Quick-Step – neue Maßstäbe dafür, was es heißt, ein Bodenhersteller zu sein. Wir möchten unsere Böden nicht nur so schön und langlebig wie möglich machen, sondern auch so nachhaltig wie möglich und die Auswirkungen auf die Umwelt in jedem Bereich reduzieren. Genau wie Sie sind wir davon überzeugt, dass eine Welt der Schönheit eine Welt ist, in der wir die natürlichen Ressourcen respektieren und schätzen.

„Nachhaltigkeit ist für Unternehmen unverzichtbar geworden. Deshalb ist es unser Ziel, unsere Böden so nachhaltig wie möglich zu machen.“

TINO MULLE, CHIEF SUSTAINABILITY OFFICER BEI UNILIN

Daher achten wir nicht nur darauf, wie wir unsere Rohmaterialien beschaffen, sondern auch, wie wir die Energie für die Produktion bereitstellen. In vielen UNILIN-Werken sind Altholzabfälle die primäre Energiequelle.

## FÜR DIESEN PRODUKTIONSPROZESS KOMMEN KEINE BÄUME ZU SCHADEN

Wussten Sie, dass unsere Laminatböden vollständig aus Reststoffen aus der Forst- und Holzindustrie hergestellt werden? Indem wir Restmaterialien für die Herstellung eines neuen Produkts verwenden, verringern wir aktiv die Menge an Kohlendioxid, die in die Atmosphäre gelangt. Tatsächlich wird kein einziger Baum gefällt, um Ihren neuen Traumboden herzustellen.

Alle unsere Laminatböden tragen das Umweltzeichen. Sie erfüllen also die strengsten EU-Vorschriften in Bezug auf die Innenluft-Qualität, Rohmaterialien-Qualität und die Beschaffung sowie die Gesundheit und Sicherheit der Arbeitnehmer.



## DIE AUSZEICHNUNGEN UNSERER BÖDEN

Um Ihnen einen maximalen Wert zu gewährleisten, erfüllen die Quick-Step-Laminatböden die strengsten Anforderungen der Umweltzeichen im Bereich Qualität und Nachhaltigkeit.



### EU-UMWELTZEICHEN

Ein Gütesiegel, das eine besondere Umweltverträglichkeit bescheinigt und für Produkte und Dienstleistungen verliehen wird, die über ihren gesamten Lebenszyklus hinweg hohe Umweltstandards erfüllen: von der Rohstoffgewinnung, über die Herstellung, bis hin zum Vertrieb, die Verwendung in Ihrem Zuhause und der Entsorgung.



### PEFC

Ein international anerkanntes Siegel, das sicherstellt, dass das von uns in unseren Böden verwendete Holz aus nachhaltig bewirtschafteten Wäldern stammt.

Ihr Quick•Step®-Händler



Quick•Step® ist ein Qualitätsprodukt, das von UNILIN bvba – Division Flooring, Ooigemstraat 3, B-8710 Wielsbeke, Belgien, Europa – hergestellt wird. Die abgebildeten Produkte können vom tatsächlichen Produkt abweichen. Die Verfügbarkeit der Produkte oder die Produkte selbst können jederzeit und ohne Mitteilung geändert werden. Inhalt © 2019-2020 von UNILIN bvba – Division Flooring. Alle Rechte vorbehalten. Die Inhalte dieser Broschüre dürfen weder ganz noch teilweise ohne eine schriftliche Genehmigung des Herausgebers vervielfältigt werden. 019 103 01 - Z3 - DE.

Cover-Foto: SIG4754

#### FOLGEN SIE UNS AUF

 [www.facebook.com/QuickStepFloors](https://www.facebook.com/QuickStepFloors)

 [www.youtube.com/quickstepfloor](https://www.youtube.com/quickstepfloor)

 [www.pinterest.com/quickstepfloor](https://www.pinterest.com/quickstepfloor)

 [@QuickStepFloor](https://twitter.com/QuickStepFloor)

[www.quick-step.com](https://www.quick-step.com)