

HOMOGENER,
ELASTISCHER BODENBELAG

Premium Kollektion

- > 102 Farben
- > Phthalat-freie Konstruktion
- > Umfangreiches Baukastensystem
- > Einfache und kostengünstige Reinigung

Grenzenlose Möglichkeiten

Eclipse Premium
& Primo Premium



*TVOC NACH 28 TAGEN



*“Bestmögliche
Innenraumluft -
qualität”*

Phthalat-frei Technologie & Innenraumluftqualität

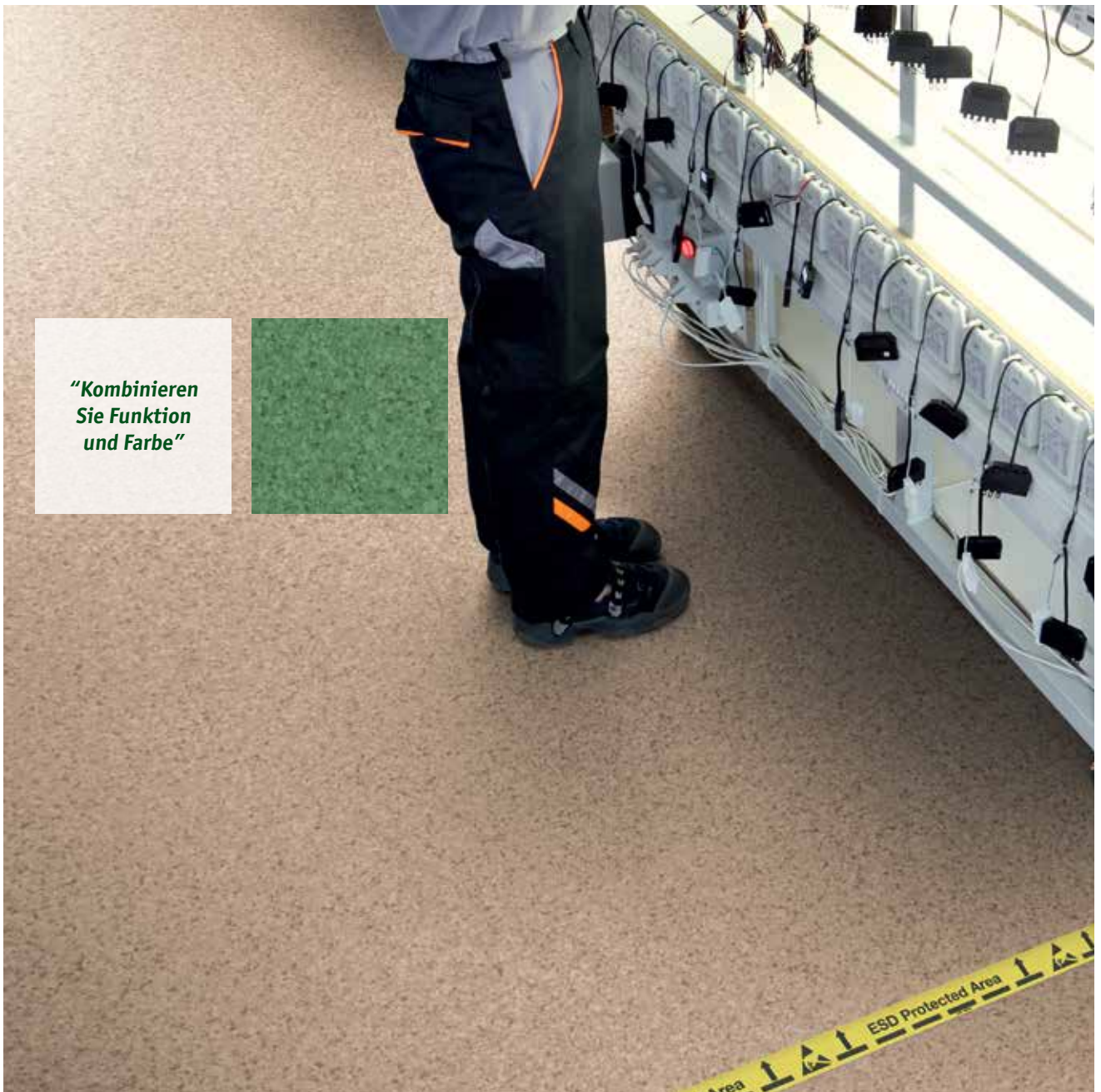
Bodenbelagslösungen von Tarkett leisten einen positiven Beitrag zum Wohlbefinden und der Lebenssicherheit seiner Nutzer, insbesondere in sensiblen Einsatzbereichen wie z.B. Bildungs- und Gesundheitswesen. Die neue Premium Kollektion beinhaltet zwei Öko- Innovationen, die zu einem besseren Innenraumklima beitragen.



Die von Tarkett gewählten phthalatfreien Weichmacher können auch für Lebensmittel - behälter und Spielzeuge verwendet werden, welche in den Mund von Kindern gelangen können.



Niedrigste VOC Emissionen unterhalb der Nachweisgrenze - 100-mal niedriger als die strengsten europäischen Standards.

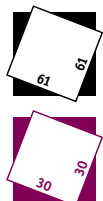


**“Kombinieren
Sie Funktion
und Farbe”**



Umfangreiches Baukastensystem

Die Premium Systemkollektion ermöglicht es Ihnen alle in einem Objekt geforderten Funktionen - Akustiklösung, ableitfähige Variante, Sicherheitsbeläge - farbgleich mit den Kompaktvarianten zu kombinieren.



Lieferbar in **Bahnen und Fliesen**



Primo SD, physikalisch ableitfähiger Bodenbelag in 9 Basis-Farben



Primo Acoustic, Trittschallschutzverbesserungsmaß +17 dB, verfügbar in 18 Basis-Farben



Primo Safe.T, R10, lieferbar in 18 Basis-Farben



**“Niedrige
Unterhaltskosten
für Bauherren”**

Einfache und kostengünstige Reinigung & Pflege

Die Premium Kollektion verfügt über eine spezielle PUR Beschichtung *, die den Belag hart, verschleißfest und widerstandsfähig gegen Schmutz und Kratzer und lebenslang einpflegefrei macht.



Lebenslang einpflegefrei

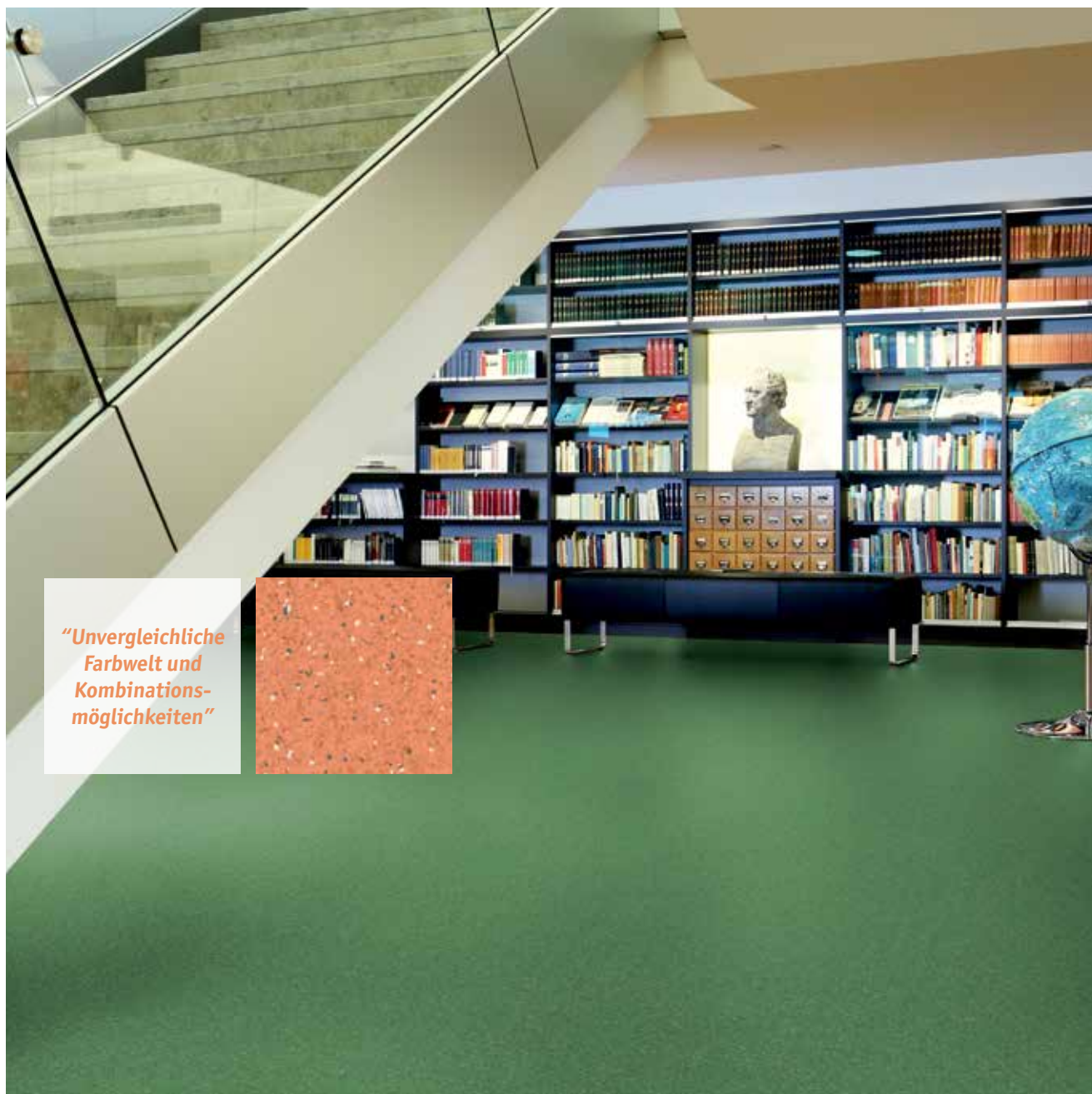


**Reduzierter Verbrauch an Wasser, Energie und
Reinigungschemikalien**



Geeignet für **starke Beanspruchungen in
Schulen, Krankenhäusern, Büros** oder in
öffentlichen Gebäuden

* Primo SD ausgenommen



*“Unvergleichliche
Farbwelt und
Kombinations-
möglichkeiten”*



Vielseitige Farb- und Designmöglichkeiten

Mit dem neuen homogenen Premium Sortiment bietet Tarkett seinen Kunden eine außerordentliche Welt an Farben und Gestaltungsmöglichkeiten, die gleichzeitig die Bedürfnisse der Nutzer und die neuesten Lifestyle – Trends in Einklang bringt. Die Premium Systemkollektion ist die größte richtungsfreie Kollektion am Markt, die Ton-in- Ton und kontrastreiche Farben spielend miteinander kombinieren lässt.



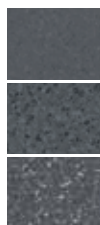
102 moderne Farben inklusive erweiterter Auswahl an neutralen Farbtönen

18

Basis-Farben und **Bestseller** in jeder Variante



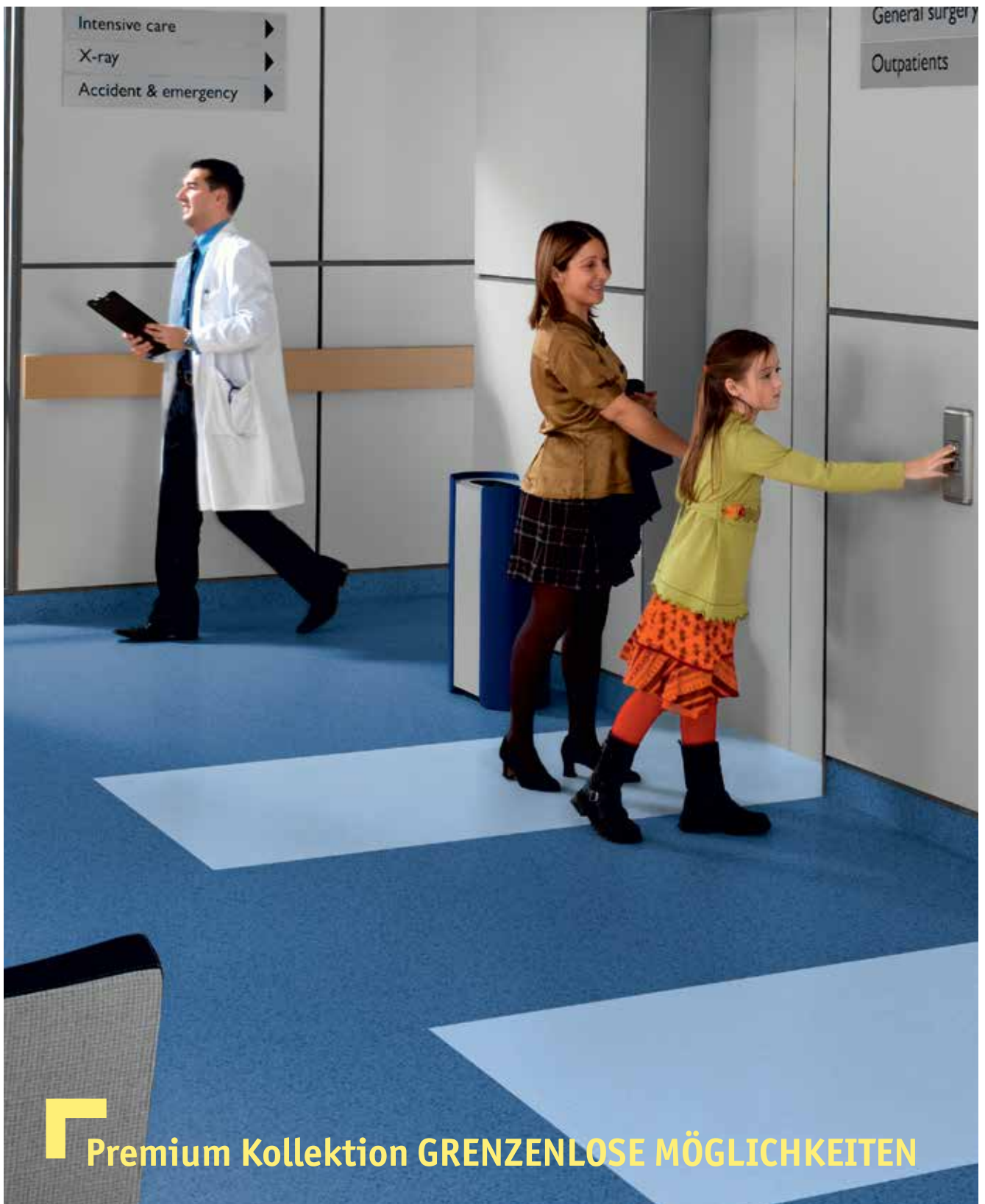
Größere Auswahl an helleren Farbtönen zur Erfüllung von **Lichtreflexionsgrad-Anforderungen**



**Einzigartige
Kombinationsmöglichkeiten**
von 3 aufeinander aufbauenden richtungsfreien Designs



Multicolor-Schweißschnur
für ein perfektes Finish

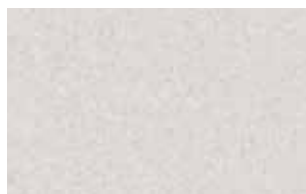


Premium Kollektion GRENZENLOSE MÖGLICHKEITEN

Premium Systemkollektion für jede Designherausforderung

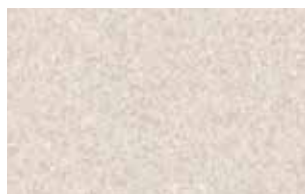
Ein erfolgreiches Designkonzept in Objektenanwendungen – ob in Schulen, Krankenhäusern, Büros oder in öffentlichen Gebäuden – erfordert eine sorgfältige Erfüllung aller ästhetischen und funktionalen Anforderungen. Das Tarkett Premium Sortiment Eclipse und Primo ist das größte, richtungsfreie, homogene Belags-Angebot am Markt. Es hilft Ihnen bei der Konzeption und Koordination Ihrer Projekte und bietet Ihnen vielzählige Gestaltungs- und Kombinationslösungen innerhalb der gleichen Farb- und Designauswahl.

Eclipse Premium



Light Pure Grey

21020 963 21022 963 21021 963
NCS No. S 1000-N WRM 1290 214



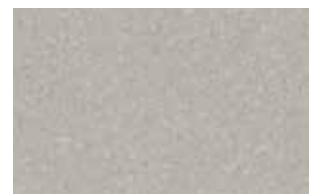
Light Cool Beige

21020 969 21022 969 21021 969
NCS No. S 1002-Y50R WRM 1290 172



Light Green

21020 975 21022 975 21021 975
NCS No. S 2010-G30Y WRM 1290 176



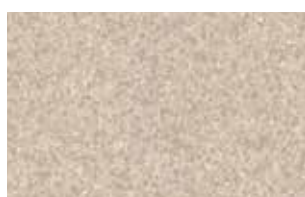
Light Medium Warm Grey

21020 987 21022 987 21021 987
NCS No. S 2502-Y WRM 1290 185



Medium Pure Grey

21020 964 21022 964 21021 964
NCS No. S 2000-N WRM 1290 167



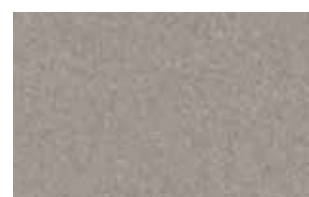
Medium Cool Beige

21020 970 21022 970 21021 970
NCS No. S 2005-Y50R WRM 1290 200



Medium Green

21020 976 21022 976 21021 976
NCS No. S 3020-G30Y WRM 1290 177



Medium Warm Grey

21020 988 21022 988 21021 988
NCS No. S 3502-Y WRM 1290 203



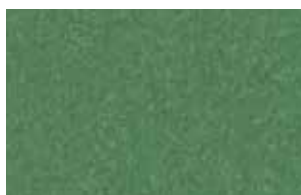
Medium Dark Pure Grey

21020 965 21022 965 21021 965
NCS No. S 4000-N WRM 1290 168



Dark Cool Beige

21020 971 21022 971 21021 971
NCS No. S 5005-Y50R WRM 1290 173



Dark Green

21020 977 21022 977 21021 977
NCS No. S 4030-G30Y WRM 1290 199



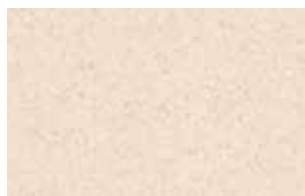
Charcoal

21020 989 21022 989 21021 989
NCS No. S 7502-Y WRM 1290 212



Light Warm Grey

21020 966 21022 966 21021 966
NCS No. S 1502-Y50R WRM 1290 169



Light Beige

21020 972 21022 972 21021 972
NCS No. S 1005-Y40R WRM 1290 128



Light Blue

21020 978 21022 978 21021 978
NCS No. S 2020-R80B WRM 1290 211



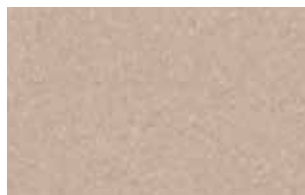
Medium Light Cool Beige

21020 981 21022 981 21021 981
NCS No. S 2005-Y20R WRM 1290 179



Medium Cool Grey

21020 967 21022 967 21021 967
NCS No. S 3000-N WRM 1290 237



Medium Warm-Beige

21020 973 21022 973 21021 973
NCS No. S 2005-Y40R WRM 1290 174



Medium Blue

21020 979 21022 979 21021 979
NCS No. S 3030-R90B WRM 1290 205



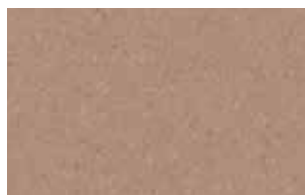
Medium Dark Cool Beige

21020 982 21022 982 21021 982
NCS No. S 4005-Y20R WRM 1290 180



Dark Cool Grey

21020 968 21022 968 21021 968
NCS No. S 6502-B WRM 1290 171



Dark Warm-Beige

21020 974 21022 974 21021 974
NCS No. S 3010-Y40R WRM 1290 175



Dark Blue

21020 980 21022 980 21021 980
NCS No. S 4040-R90B WRM 1290 178



Dark Cool Beige

21020 983 21022 983 21021 983
NCS No. S 6005-Y20R WRM 1290 181



Design Spirit



Medium Light Yellow Beige

21020 993 21022 993 21021 993
NCS No. S 2020-Y20R WRM 1290 186



Light Yellow Beige

21020 738 21022 738 21021 738
NCS No. S 0515-Y10R WRM 1290 206



Medium Teal

21020 985 21022 985 21021 985
NCS No. S 3010-B30G WRM 1290 183



Medium Yellow Beige

21020 994 21022 994 21021 994
NCS No. S 2020-Y30R WRM 1290 210



Yellow

21020 732 21022 732 21021 732
NCS No. S 1040-Y10R WRM 1290 166



Dark Teal

21020 986 21022 986 21021 986
NCS No. S 6010-B30G WRM 1290 184



Gold

21020 995 21022 995 21021 995
NCS No. S 4020-Y20R WRM 1290 187



Light Yellow Green

21020 739 21022 739 21021 739
NCS No. S 2010-G90Y WRM 1290 215



Light Teal

21020 984 21022 984 21021 984
NCS No. S 1010-B WRM 1290 182



Rust

21020 727 21022 727 21021 727
NCS No. S 5030-Y40R WRM 1290 204



Medium Yellow Green

21020 650 21022 650 21021 650
NCS No. S 3020-G70Y WRM 1290 208



Light Denim Blue

21020 990 21022 990 21021 990
NCS No. S 1515-R80B WRM 1290 213



Brown

21020 728 21022 728 21021 728
NCS No. S 6010-Y50R WRM 1290 216



Medium Grey-Green

21020 737 21022 737 21021 737
NCS No. S 3010-G10Y WRM 1290 207



Medium Denim Blue

21020 991 21022 991 21021 991
NCS No. S 3020-R90B WRM 1290 209



Red Brick

21020 729 21022 729 21021 729
NCS No. S 4030-Y80R WRM 1290 217



Light Grey-Green

21020 736 21022 736 21021 736
NCS No. S 2005-G WRM 1290 202



Medium Cool Beige

21020 992 21022 992 21021 992
NCS No. S 2005-Y30R WRM 1290 201

HOMOGENER,
ELASTISCHER BODENBELAG

Eclipse Premium



Design Classic



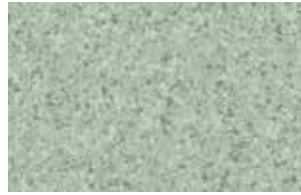
Light Pure Grey

21020 038 21022 038 21021 038
NCS No. S 1000-N WRM 1290 162



Light Beige

21020 648 21022 648 21021 648
NCS No. 1005-Y40R WRM 1290 263



Light Green

21020 649 21022 649 21021 649
NCS No. S 2010-G30Y WRM 1290 196



Medium Gold

21020 004 21022 004 21021 004
NCS No. S 2020-Y20R WRM 1290 270



Medium Pure Grey

21020 039 21022 039 21021 039
NCS No. S 2000-N WRM 1290 028



Medium Warm-Beige

21020 036 21022 036 21021 036
NCS No. S 2005-Y40R WRM 1290 264



Medium Green

21020 010 21022 010 21021 010
NCS No. S 3020-G30Y WRM 1290 265



Light Terracotta

21020 005 21022 005 21021 005
NCS No. S 2010-Y60R WRM 1290 268



Medium Dark Pure Grey

21020 040 21022 040 21021 040
NCS No. S 4000-N WRM 1290 189



Dark Warm-Beige

21020 037 21022 037 21021 037
NCS No. S 3010-Y40R WRM 1290 195



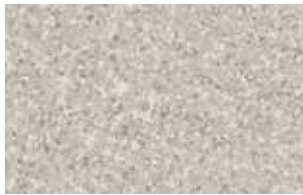
Dark Green

21020 011 21022 011 21021 011
NCS No. S 4030-G30Y WRM 1290 266



Terracotta

21020 018 21022 018 21021 018
NCS No. S 3030-Y60R WRM 1290 269



Light Warm Grey

21020 026 21022 026 21021 026
NCS No. S 1502-Y50R WRM 1290 190



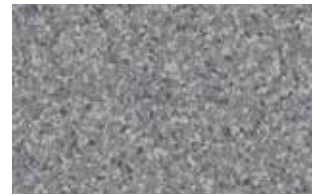
Light Cool Beige

21020 645 21022 645 21021 645
NCS No. S 1002-Y50R WRM 1290 193



Light Blue

21020 056 21022 056 21021 056
NCS No. S 2020-R90B WRM 1290 267



Medium Dark Plus Grey

21020 014 21022 014 21021 014
NCS No. S 4500-N WRM 1290 271



Medium Cool Grey

21020 035 21022 035 21021 035
NCS No. S 3502-B WRM 1290 191



Medium Cool Beige

21020 646 21022 646 21021 646
NCS No. S 2005-Y50R WRM 1290 188



Medium Blue

21020 730 21022 730 21021 730
NCS No. S 3030-R90B WRM 1290 197



Medium Grey Blue

21020 067 21022 067 21021 067
NCS No. S 3020-R90B WRM 1290 272



Dark Cool Grey

21020 012 21022 012 21021 012
NCS No. S 6502-B WRM 1290 192



Dark Cool Beige

21020 647 21022 647 21021 647
NCS No. S 5005-Y50R WRM 1290 194



Dark Blue

21020 731 21022 731 21021 731
NCS No. S 4040-R90B WRM 1290 198



Dark Grey Blue

21020 016 21022 016 21021 016
NCS No. S 4030-R90B WRM 1290 273

BASIS FARBEN

WRM = Welding Rods Multicolour = Multicolor Schweißschnur

Primo Premium



Light Pure Grey

☑21010 651* ☐21011 651

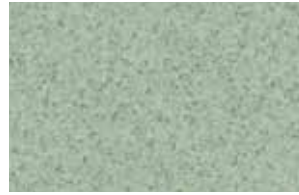
NCS No. S 1000-N WRM 1290 152



Light Beige

☑21010 678* ☐21011 678

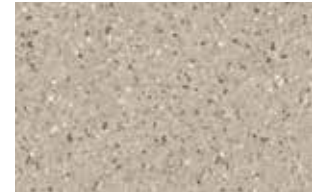
NCS No. S 1005-Y40R WRM 1290 232



Light Green

☑21010 679* ☐21011 679

NCS No. S 2010-G30Y WRM 1290 219



Medium Cool Beige

☑21010 684 ☐21011 684

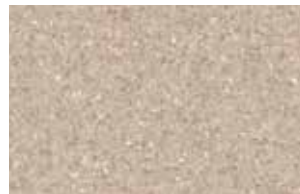
NCS No. S 2005-Y20R WRM 1290 221



Medium Pure Grey

☑21010 670* ☐21011 670

NCS No. S 2000-N WRM 1290 222



Medium Warm-Beige

☑21010 658* ☐21011 658

NCS No. S 2005-Y40R WRM 1290 159



Medium Green

☑21010 680* ☐21011 680

NCS No. S 3020-G30Y WRM 1290 059



Medium Grey Beige

☑21010 655 ☐21011 655

NCS No. S 3005-Y20R WRM 1290 156



Medium Dark Pure Grey

☑21010 671* ☐21011 671

NCS No. S 4000-N WRM 1290 022



Dark Warm-Beige

☑21010 659* ☐21011 659

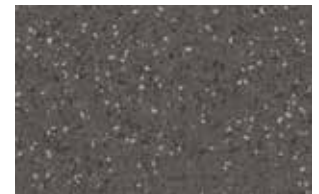
NCS No. S 3010-Y40R WRM 1290 160



Dark Green

☑21010 681* ☐21011 681

NCS No. S 4030-G30Y WRM 1290 233



Dark Warm Grey

☑21010 656 ☐21011 656

NCS No. S 6502-Y WRM 1290 157



Light Warm Grey

☑21010 672* ☐21011 672

NCS No. S 1502-Y50R WRM 1290 220



Light Cool Beige

☑21010 675* ☐21011 675

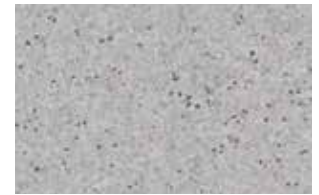
NCS No. S 1002-Y50R WRM 1290 229



Light Blue

☑21010 682* ☐21011 682

NCS No. S 2020-R90B WRM 1290 234



Pure Grey

☑21010 652 ☐21011 652

NCS No. S 2500-N WRM 1290 153



Medium Cool Grey

☑21010 673* ☐21011 673

NCS No. S 3502-B WRM 1290 225



Medium Cool Beige

☑21010 657* ☐21011 657

NCS No. S 2005-Y50R WRM 1290 158



Medium Blue

☑21010 665* ☐21011 665

NCS No. S 3030-R90B WRM 1290 164



Medium Dark Warm Grey

☑21010 683 ☐21011 683

NCS No. S 3502-Y WRM 1290 122



Dark Cool Grey

☑21010 674* ☐21011 674

NCS No. S 6502-B WRM 1290 228



Dark Cool Beige

☑21010 676* ☐21011 676

NCS No. S 5005-Y50R WRM 1290 218



Dark Blue

☑21010 666* ☐21011 666

NCS No. S 4040-R90B WRM 1290 165



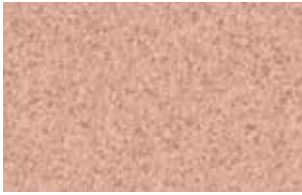
Black

☑21010 654 ☐21011 654

NCS No. S 8502-B WRM 1290 155



*lieferbar in Akustik-Version: 21014



Medium Pink

21010 643 21011 643
NCS No. S 1515-Y80R WRM 1290 231



Terracotta

21010 662 21011 662
NCS No. S 4030-Y50R WRM 1290 163



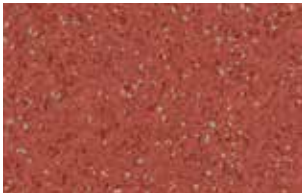
Dark Pink

21010 644 21011 644
NCS No. S 2040-Y80R WRM 1290 127



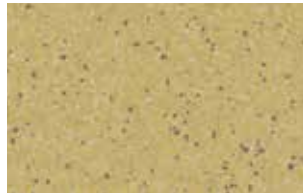
Light Yellow Grey

21010 685 21011 685
NCS No. S 2010-Y WRM 1290 226



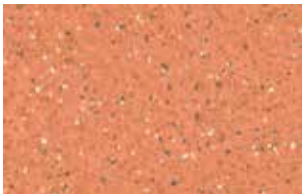
Red

21010 642 21011 642
NCS No. S 3050-Y80R WRM 1290 236



Medium Yellow Beige

21010 686 21011 686
NCS No. S 2030-Y WRM 1290 235



Orange

21010 687 21011 687
NCS No. S 2050-Y50R WRM 1290 230



Light Blue Green

21010 688 21011 688
NCS No. S 1005-B WRM 1290 223



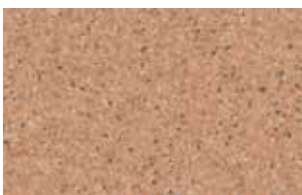
Light Yellow

21010 661 21011 661
NCS No. S 1020-Y30R WRM 1290 162



Medium Blue Green

21010 689 21011 689
NCS No. S 3010-B30G WRM 1290 224



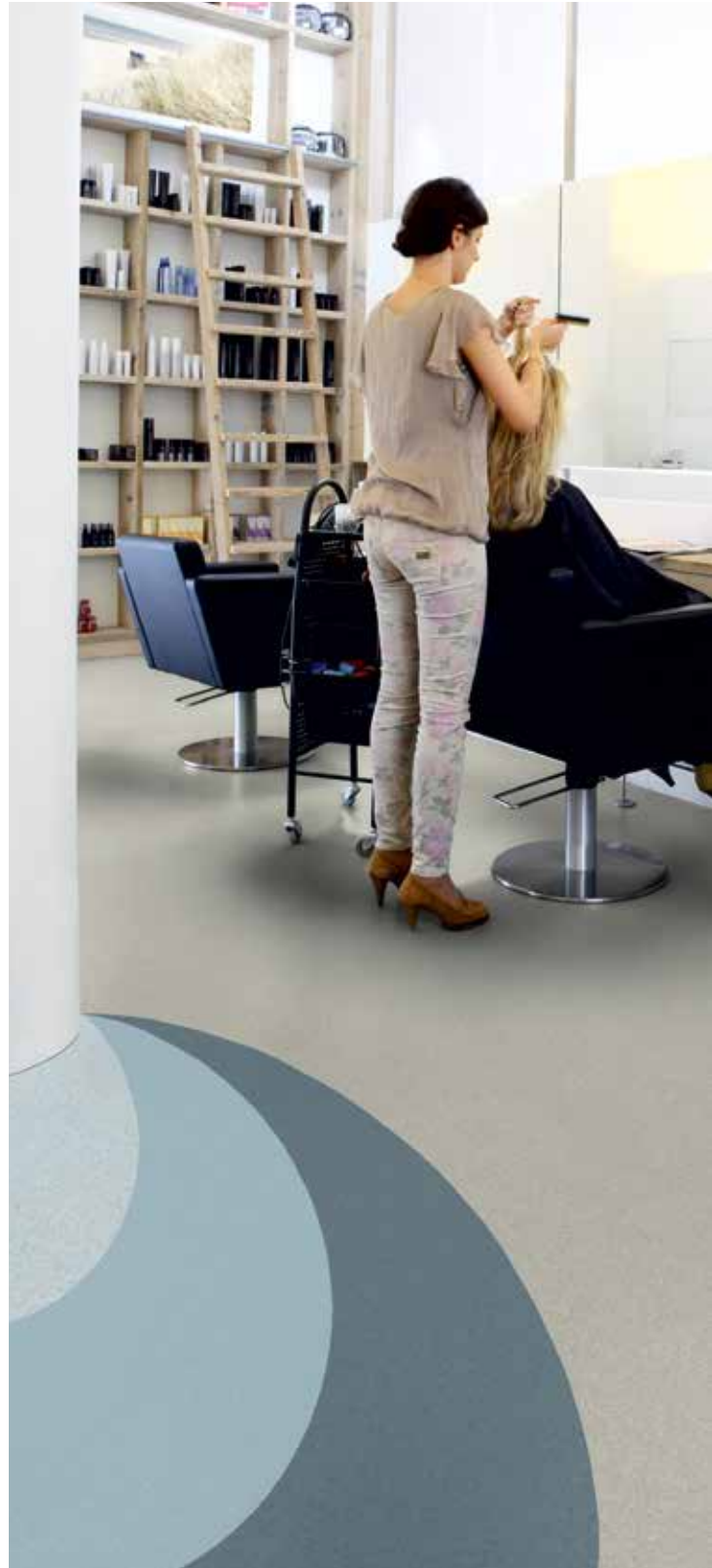
Medium Yellow Beige

21010 660 21011 660
NCS No. S 3020-Y30R WRM 1290 161



Dark Blue Green

21010 690 21011 690
NCS No. S 5010-B30G WRM 1290 227



HOMOGENER,
ELASTISCHER BODENBELAG

**Primo
Safe.T**



Light Pure Grey
21013 790
NCS No. S 1000-N WRM 1290 283



Light Beige
21013 799
NCS No. S 1005-Y40R WRM 1290 292



Light Green
21013 802
NCS No. S 2010-G30Y WRM 1290 295



Medium Pure Grey
21013 791
NCS No. S 2000-N WRM 1290 284



Medium Warm-Beige
21013 800
NCS No. S 2005-Y40R WRM 1290 293



Medium Green
21013 803
NCS No. S 3020-G30Y WRM 1290 296



Medium Dark Pure Grey
21013 792
NCS No. S 4000-N WRM 1290 285



Dark Warm-Beige
21013 801
NCS No. S 3010-Y40R WRM 1290 294



Dark Green
21013 804
NCS No. S 4030-G30Y WRM 1290 297



Light Warm Grey
21013 793
NCS No. S 1502-Y50R WRM 1290 286



Light Cool Beige
21013 796
NCS No. S 1002-Y50R WRM 1290 289



Light Blue
21013 805
NCS No. S 2020-R90B WRM 1290 298



Medium Cool Grey
21013 794
NCS No. S 3502-B WRM 1290 287



Medium Cool Beige
21013 797
NCS No. S 2005-Y50R WRM 1290 290



Medium Blue
21013 806
NCS No. S 3030-R90B WRM 1290 299



Dark Cool Grey
21013 795
NCS No. S 6502-B WRM 1290 288



Dark Cool Beige
21013 798
NCS No. S 5005-Y50R WRM 1290 291



Dark Blue
21013 807
NCS No. S 4040-R90B WRM 1290 300

BASIS FARBEN

WRM = Welding Rods Multicolour = Multicolor Schweißschnur



Medium Pure Grey

21012 561 21016 561
NCS No. S 2000-N WRM 1290 274



Medium Green

21012 567 21016 567
NCS No. S 3020-G30Y WRM 1290 280



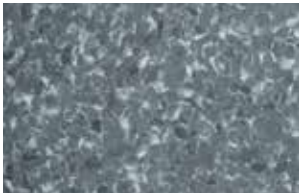
Medium Dark Pure Grey

21012 562 21016 562
NCS No. S 4000-N WRM 1290 275



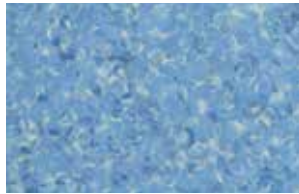
Dark Green

21012 568 21016 568
NCS No. S 4030-G30Y WRM 1290 281



Dark Cool Grey

21012 563 21016 563
NCS No. S 6502-B WRM 1290 276



Medium Blue

21012 569 21016 569
NCS No. S 3030-R90B WRM 1290 282



Light Cool Beige

21012 564 21016 564
NCS No. S 1002-Y50R WRM 1290 277



Medium Warm-Beige

21012 565 21016 565
NCS No. S 2005-Y40R WRM 1290 278



Dark Warm-Beige

21012 566 21016 566
NCS No. S 3010-Y40R WRM 1290 279



- > Trittschallschutzverbesserungsmaß +17 dB.
- > Erhältlich in den 18 Basis-Farben



Dark Warm-Beige

21014 659



- > Für jede Farbe und Design der Premium Kollektion wird eine passende Multicolor-Schweißschnur angeboten, die sich durch ihre kontrastierenden Farbchips perfekt an Dekor und Farbe des Bodenbelags anpasst und Fugennähte fast unsichtbar erscheinen lässt.



Multicolor-Schweißschnur

HOMOGENER,
ELASTISCHER BODENBELAG

Premium Kollektion

Die Premium Kollektion zeichnet sich durch eine umfangreiche Farbauswahl und zahlreiche Kombinationsmöglichkeiten aus, um so für jedes Segment und jeden Anwendungsbereich die passende Lösung zu finden.

KLASSIFIZIERUNG & ZERTIFIZIERUNG	Eclipse Premium	Primo Premium	Primo Acoustic	Primo Safe.T	Primo SD
Belagsart	ISO 10581 - EN 649 ISO 10582 - EN 651 EN 13845	Homogener PVC-Bodenbelag, richtungsfrei	Homogener PVC-Bodenbelag, richtungsfrei	-	Homogener, abbleitfähiger Bodenbelag richtungsfrei granuliert Dessinierung
Binder Content	ISO 10581	Typ I.	Typ I.	-	Typ I.
CE Kennzeichen	EN 14041	ja	ja	ja	ja
Benutzungsintensität	ISO 10874 - EN 685	Geschäftsbereich: 34 Industriebereich: 43	Geschäftsbereich: 34 Industriebereich: 43	Geschäftsbereich: 34 Industriebereich: 42	Geschäftsbereich: 34 Industriebereich: 43
ISO Zertifizierung	Ronneby ISO 9001/Ronneby ISO 14001	Ronneby ISO 9001/Ronneby ISO 14001	Ronneby ISO 9001/Ronneby ISO 14001	Ronneby ISO 9001/Ronneby ISO 14001	Ronneby ISO 9001/Ronneby ISO 14001
TECHNISCHE MERKMALE	Eclipse Premium	Primo Premium	Primo Acoustic	Primo Safe.T	Primo SD
PUR-Beschichtung	ja	ja	ja	Safety Clean XP™	-
Gesamtdicke	ISO 24346 - EN 428 2,0 mm	2,0 mm	3,7 mm	2,0 mm	2,0 mm
Dicke der Nutzschrift	ISO 24340 - EN 429 2,0 mm	-	2,0 mm	-	-
Dicke der Schraumschicht	ISO 24340 - EN 429 -	-	1,5 mm	-	-
Dicke der Klebeschicht	ISO 24340 - EN 429 -	-	0,2 mm	-	-
Gesamtgewicht	ISO 23997 - EN 430 3000 g/m ²	3000 g/m ²	3600 g/m ²	3000 g/m ²	3000 g/m ²
Lieferform	ISO 24341 - EN 426 Bahnen/Rolle	200 cm / ca. 23 lfd.m Art. Nr. 21020 ___ 3-stellige Farb-Nr.	200 cm / ca. 23 lfd.m Art. Nr. 21010 ___ 3-stellige Farb-Nr.	195 cm / ca. 23 lfd.m Art. Nr. 21014 ___ 3-stellige Farb-Nr.	200 cm / ca. 23 lfd.m Art. Nr. 21013 ___ 3-stellige Farb-Nr.
	ISO 24342 - EN 427 Fliesen/Karton	61 x 61 cm - 16 Fliesen/Karton = 5,95 m ² Art. Nr. 21021 ___ 3-stellige Farb-Nr.	61 x 61 cm - 16 Fliesen/Karton = 5,21 m ² Art. Nr. 21011 ___ 3-stellige Farb-Nr.	-	61 x 61 cm - 16 Fliesen/Karton = 5,95 m ² Art. Nr. 21016 ___ 3-stellige Farb-Nr.
		30 x 30 cm - 50 Fliesen/Karton = 4,50 m ² Art. Nr. 21022 ___ 3-stellige Farb-Nr.	-	-	-
LEISTUNGSMERKMALE	Eclipse Premium	Primo Premium	Primo Acoustic	Primo Safe.T	Primo SD
Dimensionsstabilität	ISO 23999 - EN 434	≤ 0,40 % bei Bahnen ≤ 0,25 % bei Fliesen	≤ 0,40 % bei Bahnen ≤ 0,25 % bei Fliesen	≤ 0,40 % -	≤ 0,40 % bei Bahnen ≤ 0,25 % bei Fliesen
Brandverhalten	EN 13501-1 EN ISO 9239-1 EN ISO 11925-2	Klasse Bfl s1 ≥ 8 kW/m ² bestanden	Klasse Bfl s1 ≥ 8 kW/m ² bestanden	Klasse Bfl s1 ≥ 8 kW/m ² bestanden	Klasse Bfl s1 ≥ 8 kW/m ² bestanden
Verschleißprüfung/Volumenverlust	EN 660: Teil 2	Gruppe P: ≤ 4,0 mm ³	Gruppe P: ≤ 4,0 mm ³	Gruppe P: ≤ 4,0 mm ³	Gruppe P: ≤ 4,0 mm ³
Resteindruck	ISO 24343-1 - EN 433	ca.: 0,03 mm	ca.: 0,03 mm	≤ 0,20 mm	ca.: 0,03 mm
Stuhlrollenbeanspruchung	ISO 4918 - EN 425	Typ W (EN 12529) - geeignet	Typ W (EN 12529) - geeignet	Typ W (EN 12529) - geeignet	Typ W (EN 12529) - geeignet
Aufladungsspannung	EN 1815	< 2 kV (antistatisch)	< 2 kV (antistatisch)	-	< 2 kV (antistatisch)
Reinraumeignung	ISO 14644-1	Klasse A	ISO Klasse 4	ISO Klasse 4	-
Dekontaminierbarkeit	ISO 8690	gut	gut	gut	gut
Isolationswiderstand	VDE 0100, Teil 600	-	-	-	Ri ≥ 5x10 ⁸ Ohms
Elektrischer Widerstand	EN 1081	-	-	-	R1 ≤ 10 ⁸ Ohms
Trittschallschutzverbesserungsmaß	EN ISO 717/2	-	-	ca + 17 dB	-
Emissionsverhalten	AgBB/DiBt	≤ 10 µg/m ³ (TVOC nach 28 Tagen)	≤ 10 µg/m ³ (TVOC nach 28 Tagen)	≤ 10 µg/m ³ (TVOC nach 28 Tagen)	≤ 10 µg/m ³ (TVOC nach 28 Tagen)
Fußbodenheizung - Warmwasser		bis 30 ° Oberflächentemperatur geeignet	bis 30 ° Oberflächentemperatur geeignet	bis 30 ° Oberflächentemperatur geeignet	bis 30 ° Oberflächentemperatur geeignet
Wärmedurchlasswiderstand	EN 12667/DIN 52612	ca.0,01 m ² K/W	ca.0,01 m ² K/W	ca.0,01 m ² K/W	ca.0,01 m ² K/W
Lichtechtheit	EN ISO 105-B02	≥ Stufe 6	≥ Stufe 6	≥ Stufe 6	≥ Stufe 6
Chemikalieneinwirkung	EN 423	gute Beständigkeit	gute Beständigkeit	gute Beständigkeit	gute Beständigkeit
Beständigkeit gegenüber Pilz- und Bakterienwachstum	EN ISO 846: Teil C	hemmt Pilz- und Bakterienwachstum	hemmt Pilz- und Bakterienwachstum	hemmt Pilz- und Bakterienwachstum	hemmt Pilz- und Bakterienwachstum
Rutschsicherheit	DIN 51130 EN 13893	R9 ≥ 0,3	R9 ≥ 0,3	R9 ≥ 0,3	R9 ≥ 0,3
Barfußfest	DIN 51097	-	-	Klasse B (≥ 18 °)	-
Nahtfestigkeit	EN 684	Mittelwert: ≥ 240 N/50 mm Einzelwerte: ≥ 180 N/50 mm	Mittelwert: ≥ 240 N/50 mm Einzelwerte: ≥ 180 N/50 mm	Mittelwert: ≥ 240 N/50 mm Einzelwerte: ≥ 180 N/50 mm	Mittelwert: ≥ 240 N/50 mm Einzelwerte: ≥ 180 N/50 mm
Farben		66	36	18	9

Stand: 04/2014. Die Angaben entsprechen dem derzeitigen Stand der Technik. Soweit einzelne Daten Beschaffenheitsmerkmale darstellen, können diese geändert werden, wenn die Produkteigenschaften verbessert werden bzw. gleich bleiben. Verlege-, Reinigungs- und Pflegehinweise von TARKETT sind zu beachten.

Eclipse Premium
SUSTAINABILITY TAG
100% Recycled
25.5% Recycled

Primo Premium
SUSTAINABILITY TAG
100% Recycled
25.5% Recycled

Primo Acoustic
SUSTAINABILITY TAG
100% Recycled
26% Recycled

Primo Safe.T
SUSTAINABILITY TAG
100% Recycled
26% Recycled

Primo SD
SUSTAINABILITY TAG
100% Recycled
26% Recycled

Deutschland: Tarkett Holding GmbH, Nachtweideweg 1-7, D-67227 Frankenthal - Telefon: 06233 / 81-0 - Fax: 06233 / 811688
Österreich: Tarkett Holding GmbH Niederlassung Wien, Kreitnergasse 5, A-1160 Wien - Telefon: 01/478 80 62 - Fax: 01/478 80 61
Schweiz: Tarkett Holding GmbH, Bereich Schweiz, Nachtweideweg 1-7, D-67227 Frankenthal, Telefon: 0041/043/233 7924 - Fax: 0041/043/233 7925



THE ULTIMATE
FLOORING EXPERIENCE